



# Informe

## Jul 2020 - Jun 2021

*Creación de Valor Compartido y  
Sostenibilidad Nestlé de Colombia S.A.*

## **Nuestros datos de contacto:**

Carlos Barragán Vega  
*Director de Asuntos Corporativos*  
Carlos.Barragan@co.Nestle.com

Martha Eugenia Arbeláez Quintero  
*Directora de Marketing y Comunicaciones*  
Martha.Arbelaez@co.Nestle.com

Catalina Macías Acuña  
*Gerente de Creación de Valor Compartido*  
Catalina.Macias@co.Nestle.com

Andrés Trochez Varela  
*Gerente de Comunicaciones Externas*  
Andres.Trochez@co.Nestle.com

## **Acompañamiento en el desarrollo del informe:**

ARCO Consultores  
[www.arcoconsultores.co](http://www.arcoconsultores.co)

Bongoman Studio  
[www.bongomanstudio.com](http://www.bongomanstudio.com)





# CONTENIDO



## Carta del Presidente

4

## Nuestro viaje

8

## Perfil de Nestlé Colombia S.A.

12

- ¿Qué es la Creación de Valor Compartido?
- ¿Quiénes somos?
- Principios que nos caracterizan
- Nuestra cadena de valor
- Compromiso con el cero desperdicio de alimentos
- Así enfrentamos el COVID-19

## Compromisos con las personas y familias 34

- Ofreciendo opciones más saludables y sabrosas
- Motivando a las personas a llevar un estilo de vida más saludable
- Estamos comprometidos con la lactancia materna
- Compartiendo conocimiento en nutrición

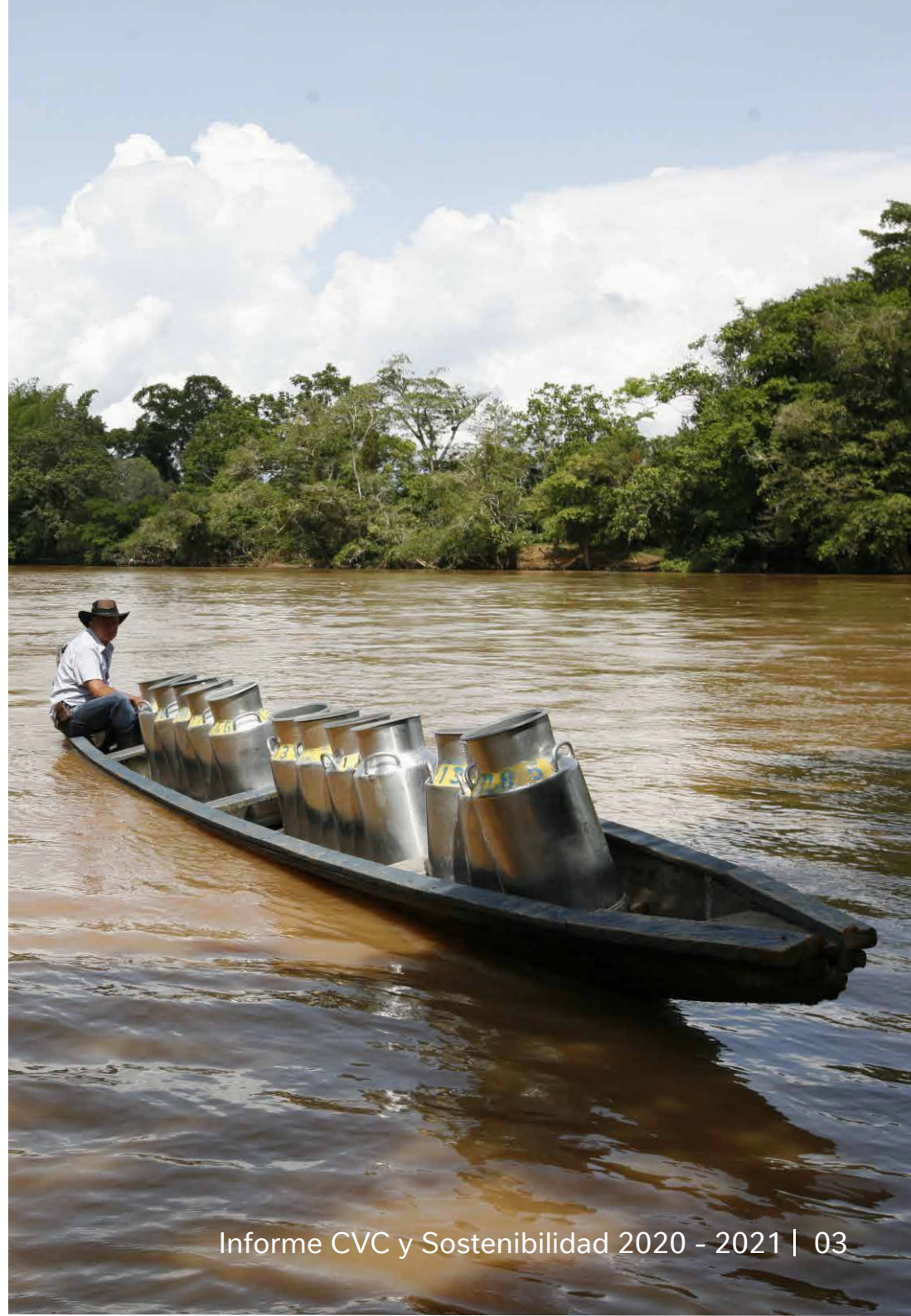
## Compromisos con nuestras comunidades 67

- Abastecimiento responsable y Desarrollo Rural
- Promoviendo el empleo digno y la diversidad
- Respetando y promoviendo los derechos humanos

## Compromisos con el planeta

109

- Empaques sostenibles
- Cuidando del agua
- Actuando contra el cambio climático





# Carta del Presidente

Desde el inicio de la pandemia definimos tres prioridades a la hora de hacerle frente a una de las situaciones de salud pública más difíciles de la historia. Teníamos que asegurar el cuidado de nuestro equipo de trabajo, garantizar que nuestros productos llegaran a los hogares y ratificar el compromiso que Nestlé de Colombia S.A. tiene con la sociedad colombiana; era el momento indicado para acelerar nuestras acciones y redoblar esfuerzos en la implementación de la estrategia de valor compartido, para anticipar la consecución de objetivos que ayuden a mejorar la calidad de vida de las personas, sus familias, las comunidades y el planeta.

En este informe recogemos con orgullo una serie de avances alcanzados por un extraordinario equipo de trabajo que ha demostrado cómo hacer la diferencia en medio de esta nueva realidad, en línea con la esencia de nuestro propósito y los valores corporativos. Tenemos logros importantes que viajan en dirección de los tres ejes de nuestra estrategia de creación de valor compartido:







Desde el eje de **Personas y Familias**, con la iniciativa Nestlé por Niños saludables, ratificamos el compromiso de compartir nuestro conocimiento nutricional y promover la apropiación de hábitos de alimentación y vida saludables, entre 53.000 niños en 88 colegios, 1.900 docentes y 11.000 padres de familia del país.



En el de **Comunidades**, vale la pena destacar la creación de la Iniciativa por los Jóvenes de Nestlé, a través de la cual se han generado oportunidades laborales para esta población. Desde su inicio hemos realizado en Colombia más de 2.100 contrataciones y capacitado a 1.300 jóvenes en habilidades para acceder con mayor facilidad a su primer empleo.



Fue exitosa también la creación del primer Observatorio Regional de Seguridad y Convivencia en el centro del Valle del Cauca, una estrategia para la recolección y análisis de información ciudadana, que permite la definición, monitoreo y evaluación de las acciones institucionales y de política pública para el fortalecimiento de la seguridad en Bugalagrande, Tuluá y Andalucía.





En el eje del **Planeta**, cómo no mencionar con absoluta satisfacción, el hecho de haber sido reconocidos por el Ministerio de Ambiente y Desarrollo Sostenible como la primera empresa plástico neutro de Colombia. Eso significa que aseguramos recuperar y aprovechar el equivalente al 100% del plástico que ponemos en el mercado con nuestros empaques.

La comunicación y alineación de estos resultados es fundamental, en especial si se tiene en cuenta que este año nos adherimos a la red local del **Pacto Global** para asegurar que toda nuestra gestión contribuya directamente a sus 10 principios y a los Objetivos de Desarrollo Sostenible de las Naciones Unidas, con la intención de seguir respetando los Derechos Humanos en todas nuestras actividades y

convencidos de que la mejor manera de propiciar soluciones relevantes y aceleradas es aunando esfuerzos en la misma dirección.

Compartimos el informe de Creación de Valor Compartido y Sostenibilidad para el periodo julio 2020 – junio 2021, un genuino compromiso que responde a los principios que sostienen la razón de ser de Nestlé de Colombia S.A. y lo que el esfuerzo de todo este equipo aporta a la felicidad de las familias, la prosperidad de las comunidades y contribuye a la creación de un mejor futuro para todos.

*Antonio Núñez Lemos*

*Presidente Nestlé de Colombia S.A.*





## NUESTRA CONTRIBUCIÓN A LOS OBJETIVOS DE DESARROLLO SOSTENIBLE



## COMPROMISOS CON LAS PERSONAS Y FAMILIAS

### METAS ODS

- 2.1 Fin al hambre
- 2.2 Fin de la malnutrición
- 3.4. Reducción de las enfermedades

### Nuestras Iniciativas de Creación de Valor Compartido

- Nestlé por Niños Saludables

## COMPROMISOS CON NUESTRAS COMUNIDADES

### METAS ODS

- 2.3. Productividad e ingresos agrícolas a pequeña escala
- 2.4. Prácticas agrícolas sostenibles y resilientes
- 8.5. Pleno empleo y trabajo decente
- 8.6. Empleo para jóvenes
- 8.8. Protección de los derechos laborales y trabajo seguro
- 16.5. Reducción de la corrupción y soborno
- 16.b. Promoción y aplicación de leyes y políticas (DDHH)

### Nuestras Iniciativas de Creación de Valor Compartido

- Plan de Fomento Lechero
- Plan Nescafé
- Escuela de Emprendimiento para Jóvenes Caficultores
- Programa de Calidad Sostenible Nespresso AAA
- Iniciativa por los Jóvenes
- Comunidad y Respeto por la Vida

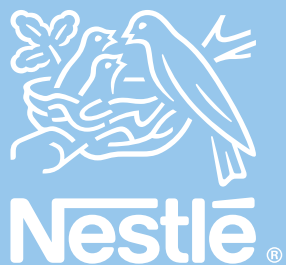
## COMPROMISOS CON EL PLANETA

### METAS ODS

- 6.4. Uso eficiente del recurso hídrico
- 6.6. Protección de los ecosistemas
- 12.5. Reducir la generación de residuos
- 13.2. Incorporar medidas relativas al cambio climático

### Nuestras Iniciativas de Creación de Valor Compartido

- Empaques sostenibles
- Vivagua
- Cambio climático



## NUESTRO VIAJE



1944

Nestlé llega a Colombia



1974

**Plan de Fomento Lechero:** la compañía inicia su implementación con el fin de apoyar a pequeños ganaderos en los procesos de aumento y mejoramiento de la calidad de la producción lechera.



2004

Se da inicio al **Programa de Calidad Sostenible Nespresso AAA**, el cual brinda asistencia enfocada en aplicar prácticas agrícolas sostenibles en las fincas.

**NESPRESSO®**



2006

Nestlé de Colombia S.A. se vincula como miembro fundador a **Guías Colombia**, iniciativa que orienta a las organizaciones en criterios para la gestión empresarial eficaz frente al respeto de los Derechos Humanos.





# 2010

Llega al país el **Plan Nescafé**, en asociación con la Federación Nacional de Cafeteros, con el propósito de fortalecer la caficultura colombiana ofreciendo apoyo técnico y capacitación.



# 2015

La compañía lanza en Colombia la **Iniciativa por los Jóvenes** como parte de su compromiso por ayudar a las futuras generaciones a desarrollar habilidades y adquirir experiencia para la empleabilidad y el emprendimiento.



# 2017

Inicia en el país **Nestlé por Niños Saludables**, un programa dirigido a promover hábitos de alimentación y vida saludable en la etapa de 5 a 12 años.



# 2018

Nestlé de Colombia S.A. es sede, como país anfitrión, del **III Encuentro de Jóvenes de la Alianza del Pacífico**.

Como parte de la iniciativa global **"Caring for water"**, se inaugura el programa ambiental Vivagua, que fomenta en los niños conocimientos para la gestión y administración responsable del agua.





# 2019

Se estrena el programa **Comunidad y Respeto por la Vida**, una apuesta por el desarrollo de comunidades pacíficas y más seguras en sus zonas de operación.

La compañía convoca a la mesa técnica, Empresarios y Academia, para la

**implementación del piloto de educación dual** a nivel tecnológico en el país.

**Nestlé de Colombia S.A. y la Asociación de Bancos de Alimentos de Colombia (ABACO) firman convenio** con el fin de reducir la pérdida y el desperdicio de comida.



## Comunidad y Respeto por la Vida



# 2020

En conjunto con el Fondo Emprender del SENA, se lleva a cabo la primera **convocatoria para apoyar a mujeres agro emprendedoras**.

La compañía recibe el **Sello Equipares**, reconocimiento del Ministerio de Trabajo a su compromiso con la promoción de prácticas equitativas de género al interior de la organización.

Nestlé de Colombia S.A. **se adhiere a la Red Local de Pacto Global** reafirmando su compromiso con la agenda 2030 de la Organización de las Naciones Unidas y los Objetivos de Desarrollo Sostenible.

La empresa cumple la meta, con la que se había comprometido, de **utilizar energía eléctrica de fuentes 100% renovables** en sus operaciones en Colombia.

# 2021

Nestlé de Colombia S.A. es declarada la **primera empresa plástico neutral en el país** por el Ministerio de Ambiente y Desarrollo Sostenible.

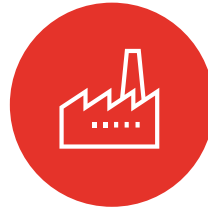






Good food, Good life

## ¿CÓMO LEER ESTE INFORME?



### *Acciones Internas*

Cuando encuentres este ícono, hacemos referencia a acciones desarrolladas internamente en Nestlé de Colombia S.A.



### *Cadena de valor*

Cuando encuentres este ícono, corresponde a acciones que realizamos con y para actores en nuestra cadena de valor como campesinos o clientes.



### *Aliados*

Cuando veas este ícono, son acciones que realizamos de manera colectiva con aliados.



### *Compromisos*

Cuando veas este ícono, son compromisos que asumimos para un mundo más sostenible.





**Nestlé** Good food, Good life







# Perfil de Nestlé de Colombia S.A.

Con gran satisfacción presentamos nuestro informe de Creación de Valor Compartido y Sostenibilidad donde se evidencia el desempeño de la compañía y su gestión en los ámbitos, ambiental y social, así como los desafíos y retos abordados en un año en el que enfrentamos la contingencia causada por la pandemia. Comprende nuestras acciones entre el 1 de julio de 2020 y el 30 de junio de 2021.

a

La elaboración de este informe parte de la necesidad de compartir la gestión que Nestlé de Colombia S.A. lleva a cabo en un marco de la **Creación de Valor Compartido y la Sostenibilidad**, y de **socializar con nuestros grupos de interés los principales logros y aportes a los Objetivos de Desarrollo Sostenible y a los 10 principios del Pacto Global**.

En esta sección abordaremos:

- ¿Qué es la Creación de Valor Compartido?
- ¿Quiénes somos?
- Principios que nos caracterizan
- Nuestra cadena de valor
- Compromiso con el cero desperdicio de alimentos
- Así enfrentamos el COVID-19





Este informe es el fruto de los sueños, los esfuerzos y el trabajo de muchas personas, en el que presentamos un resumen de los principales resultados y las prioridades que conforman la **estrategia de Creación de Valor Compartido y Sostenibilidad de la compañía**, alineadas a las directrices corporativas de Nestlé Global.







**NESTLÉ DE COLOMBIA S.A.  
HA CREADO VALOR EN EL  
MERCADO DESDE 1944**

La Creación de Valor Compartido empieza al entender que para que nuestro negocio prospere en el largo plazo

**LAS COMUNIDADES EN  
DONDE OPERAMOS  
TAMBIÉN DEBEN  
PROSPERAR**

## ¿Qué es la Creación de Valor Compartido?

Es una firme convicción que se ha fortalecido en el desarrollo de nuestros compromisos y acciones: generar y agregar valor para cada uno de los grupos de interés, al tiempo que cuidamos y protegemos el medio ambiente. Esto parte de tener en consideración sus expectativas y los retos globales a los que nos enfrentamos como sociedad.

Nos impulsa a desarrollar negocios con esta visión, compartir el poder que tienen los alimentos para generar **nutrición, salud y bienestar**, traducido en el mejoramiento de la calidad de vida de las personas y sus familias hoy y de las generaciones que están por venir.





Creemos en hacer negocios correctamente cuidando a **nuestra gente**, poniendo los **valores de la empresa en el centro** de lo que hacemos, colaborando para generar **cambios de alto impacto** y promoviendo **alianzas estratégicas** que permitan maximizar el valor que podemos crear para el entorno.

Ello implica generar acercamientos con todas las personas que integran nuestro negocio, incluida la cadena de valor, con el fin de entender las necesidades, las expectativas y las metas que cada uno plantea, para encontrar elementos comunes que posibiliten desarrollar un trabajo coordinado que nos ayude a priorizar temas clave.

## Nuestro impacto

Más que los lineamientos estratégicos, estas prioridades son las que dan sentido a nuestra gestión en el día a día. Gracias al compromiso de nuestros **colaboradores, proveedores y aliados**, trabajamos para que cada una de las acciones atienda y cumpla las directrices organizacionales y las metas de Creación de Valor Compartido y Sostenibilidad. El éxito depende a largo plazo de la creación de valor para los diferentes grupos de interés, la sociedad y el medio ambiente.

Es así como **nuestras ambiciones globales** son:

Para las personas y las familias: contribuir a que 50 millones de niños vivan de forma más saludable.

### A 2030

Para nuestras comunidades: mejorar la calidad de vida de 30 millones de personas en las comunidades directamente relacionadas con nuestras actividades empresariales.

### A 2050

Para el planeta: lograr cero impacto ambiental en nuestras operaciones y cadena de valor.







Estamos con  
los colombianos  
**DESDE 1944**

## ¿Quiénes somos?

Nestlé, la compañía *"a gusto con la vida"*, es una organización que nace en Suiza en 1867 y lleva **más de 150 años dejando huella a nivel global**. Es la empresa líder de alimentos y bebidas, tiene presencia en más de 150 países y está conformada por colaboradores comprometidos alrededor del mundo con un objetivo común: desarrollar todo el poder de la alimentación para mejorar la calidad de vida, hoy y para las futuras generaciones.

Estamos con los colombianos desde 1944, con el firme propósito de agregar valor para las personas y familias, las comunidades y el planeta. Además de nuestros empleados, trabajamos con cientos de socios, proveedores y agricultores. En Colombia somos 1.845 colaboradores con empleo directo y generamos a través de aliados y a lo largo de nuestra cadena de valor 1.415 empleos indirectos.





# DESARROLLAMOS TODO EL PODER DE LA ALIMENTACIÓN PARA MEJORAR LA CALIDAD DE VIDA, HOY Y PARA LAS FUTURAS GENERACIONES



## COMPROMISOS CON LAS PERSONAS Y FAMILIAS

Posibilitando vidas más saludables y felices

- Ofreciendo opciones más saludables y sabrosas
- Motivando a las personas a llevar un estilo de vida más saludable
- Estamos comprometidos con la lactancia materna
- Compartiendo conocimiento en nutrición

## COMPROMISOS CON NUESTRAS COMUNIDADES

Ayudando a desarrollar comunidades más  
prósperas y autosuficientes

- Abastecimiento responsable y Desarrollo Rural
- Promoviendo el empleo digno y la diversidad
- Respetando y promoviendo los Derechos Humanos

## COMPROMISOS CON EL PLANETA

Gestionando los recursos y  
el medio ambiente

- Empaques sostenibles
- Cuidando del agua
- Actuando contra el cambio climático







Acompañamos al  
76% de los hogares  
colombianos con

**NUESTRO  
PORTAFOLIO**

## Nuestro portafolio

En Nestlé de Colombia S.A. acompañamos al 76% de los hogares colombianos (8 de cada 10), con un portafolio de productos que integra 11 categorías con más de 20 marcas comerciales, que incluyen lácteos, culinarios, galletas, confites, café, bebidas, cereales y alimentos infantiles.

Entre nuestras marcas más reconocidas se destacan caldos, sopas y cremas MAGGI®, Leches en Polvo KLIM® y EL RODEO®, cremas

de leche NESTLÉ® y leche condensada LA LECHERA®, galletas de las marcas SALTINAS® de NESTLÉ® y COCOSETTE®, modificador de leche MILO®, Cafés Solubles NESCAFÉ® y DOLCA®, bebidas listas para tomar como MILO® y KLIM®, cereales Listos y Nutrición infantil con NESTOGENO® y NAN®, entre otros.





**La innovación** también hizo parte de este año en diferentes categorías, a continuación listamos algunos ejemplos en esta área que muestran el compromiso de mantener al consumidor como el centro de nuestro esfuerzo:

1. El lanzamiento de MILO® RTD (*ready to drink* - listo para beber) sin azúcar y KLIM® RTD (*ready to drink* - listo para beber).
2. Galletas SALTINAS® Integrales y Saborizadas.
3. NESCAFÉ® Selección, NESCAFÉ® Artesano.
4. La línea de MAGGI® De la Huerta en caldos.

**Contamos con una fuerza comercial en calle de casi 2.000 personas, atendiendo todo el territorio nacional**

**Logramos llegar a más de 200.000 clientes finales, gracias a la participación de macro distribuidores, fuerzas de venta especializadas, fuerzas de venta mixtas y mayoristas**

**Ventas netas (NNS)  
\$1.420.447 (MILLONES COP)\***

\*Correspondiente al periodo 30 de junio de 2020 a 30 de junio de 2021







## Principios que nos caracterizan

En Nestlé de Colombia S.A. comprendemos que para generar relaciones de valor con nuestros grupos de interés debemos construir confianza, lo cual se encuentra estrechamente relacionado con un comportamiento íntegro y que actuemos cumpliendo todos los compromisos. Los **Principios Corporativos Empresariales Nestlé**, vigentes desde 1998, guían nuestras acciones en el día a día y reflejan nuestra cultura en un marco de ética, transparencia y cumplimiento de las leyes, directrices internas, políticas y reglamentos. Así lo que buscamos se expresa a continuación:

En 2002 nos articulamos  
con los principios de

**PACTO GLOBAL DE  
NACIONES UNIDAS**



- Favorecer el desarrollo a largo plazo sobre un beneficio a corto plazo.

- Establecer compromisos y relaciones a largo plazo.

- Contar con una conducta adecuada y valores éticos como requerimiento básico para nuestra gerencia, empleados, proveedores, contratistas y demás grupos de interés.

- Reconocer que el consumidor merece información sobre los productos que compra y la compañía detrás de la marca.







Estas orientaciones se integran de manera transversal en seis frentes que brindan elementos clave para el desarrollo de nuestra cultura empresarial: consumidores, nuestros grupos de interés, cadena de valor, integridad comercial, interacción y comunicación transparentes y cumplimiento.

Es justamente la cultura cimentada en estos principios y valores éticos la que nos ha permitido desarrollar negocios de manera sostenible y responsable, bajo la firme convicción de que el éxito para nuestra compañía parte de la **generación de valor compartido**.







## Nuestra Cadena de Valor

Está representada por las diferentes actividades/procesos de negocio necesarios para que Nestlé de Colombia S.A. pueda desarrollar sus productos, llevarlos al consumidor y todas las actividades que se realizan después del consumo. Esto inicia desde donde hacemos el Aprovisionamiento de materias primas y de empaque (SOURCE), en donde trabajamos de la mano con los Proveedores en proyectos que apoyan el Desarrollo Rural y el Abastecimiento Responsable.

Continúa con el Procesamiento y la Transformación de los Materiales (MAKE), paso en el que desarrollamos programas para el cuidado del agua, y facilitamos el desarrollo de nuestra Gente, quienes con su Liderazgo y Responsabilidad aseguran resultados con la nutrición y calidad requerida. Continúa la Distribución (DELIVERY) que hacen los Socios Comerciales "Distribuidores y Clientes" para llevar nuestros productos al Consumidor; con ellos buscamos trabajar en programas de sostenibilidad que favorezcan el medio ambiente y enfocados a la Nutrición Salud y Bienestar para los Consumidores.



En Nestlé de Colombia S.A. nuestro enfoque de Creación de Valor Compartido lo hacemos extensivo a toda nuestra Cadena de Valor





## Más allá del territorio Nacional

Como parte de nuestra estrategia de crecimiento exportamos entre 8.000 y 9.000 toneladas al año de productos fabricados en Colombia, siendo Perú y Estados Unidos los principales destinos para MILO®.

En el caso del café de grano 100% colombiano, los principales importadores son Estados Unidos con Colombian Classic Orígenes Santuario Risaralda e Islas del Caribe con Colombian Blend.

No menos importantes son las exportaciones de leche condensada a Ecuador y Costa Rica, galletas MILO® a lugares tan lejanos como Hong Kong, Singapur y Vietnam y Cocosette® Wafer a Estados Unidos, España e Islas del Caribe. A lo largo de la cadena de valor nos enfocamos en la búsqueda constante de eficiencia contribuyendo a disminuir las emisiones de CO<sub>2</sub>, este es uno de los ejemplos de cómo lo estamos haciendo:



## Optimización de transporte a lo largo de la cadena logística







## Compromiso con el cero desperdicio de alimentos

Familias beneficiadas:  
+ 250.000

100 TONELADAS  
DE ALIMENTOS  
ENTREGADAS

Junio 2020 – junio 2021

Como parte de nuestro **compromiso con mejorar la seguridad alimentaria y nutricional en el país** y contribuir activamente con la disminución del desperdicio de alimentos en Colombia, firmamos un convenio a finales de 2019 de cooperación interinstitucional entre Nestlé de Colombia S.A. y la Asociación de Bancos de Alimentos de Colombia (ABACO).

Con esta alianza estratégica, el propósito es centralizar a través de la Asociación todos

los ofrecimientos de donación asegurando la logística necesaria a nivel nacional.

Es así, como a través de ABACO, los 19 bancos de alimentos que reúne y las más de tres mil instituciones beneficiarias, logramos que nuestros productos lleguen oportunamente a los colombianos que los necesitan, reduciendo la destrucción innecesaria y el desperdicio.





**La situación del hambre en Colombia es crítica, sabemos que hay más de 2,7 millones de personas con hambre crónica (...) resaltamos la labor y agradecemos a Nestlé por ser un aliado estratégico de la Asociación de Bancos de Alimentos de Colombia (ABACO), los últimos 3 años Nestlé ha donado alrededor de 158 toneladas lo que ha permitido mejorar la seguridad nutricional de miles de personas en condiciones de vulnerabilidad como niños, madres gestantes y adultos mayores que no tienen como alimentarse.**

**JUAN CARLOS BUITRAGO**

Director de ABACO



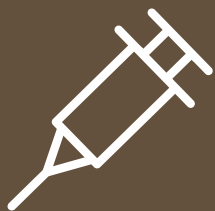




## Así enfrentamos el COVID-19

Hoy más que nunca, las contribuciones cobran un valor relevante. Desde el inicio de la propagación del COVID-19 en el país, en Nestlé de Colombia S.A. tomamos acciones lideradas por un comité de crisis encabezado por nuestro Presidente, que nos han permitido mantener la continuidad del negocio en beneficio de todos los colombianos, aportar valor a quienes más lo necesitan y proteger a los que hacen posible todo esto: nuestros colaboradores.

Inversión  
COVID-19



\$26.000.000.000 COP

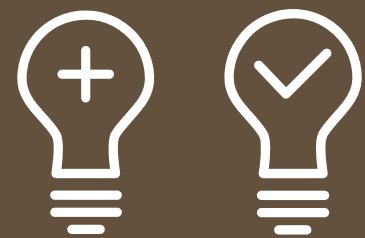




## 1. Ayudar a los empleados a mantenerse saludables y seguros contribuyendo a detener la propagación de virus

**El bienestar, la salud de nuestros colaboradores y la tranquilidad y seguridad de sus familias, son nuestra prioridad**, pues son el motor de nuestra operación. Desde el inicio nos hemos esforzado por garantizar todas las condiciones necesarias para mantenerlos seguros y sanos, entregando kits de protección, aislando a personas vulnerables incluso antes de ser una medida obligatoria del gobierno, entregando apoyo médico y

acompañamiento emocional permanente y, por supuesto, cuidando a todos aquellos que continuaron trabajando con pasión para asegurar el suministro de nuestros productos haciendo tamizajes y testeos a través de pruebas PCR, reforzando las medidas de bioseguridad, así como la fuerza médica y de enfermería en las operaciones, y brindando también transporte y alimentación.



Hemos enfocado la gestión social en los siguientes frentes:







Durante la emergencia sanitaria  
nos hemos esforzado para

**GARANTIZAR TODAS LAS  
CONDICIONES  
NECESARIAS PARA  
MANTENER A NUESTROS  
COLABORADORES  
SEGUROS Y SANOS**

Además, hemos otorgado un paquete de auxilios y beneficios para apoyar a nuestro equipo de operaciones en fábrica y fuerza de ventas como reconocimiento a su extraordinaria contribución. Dentro de las acciones encaminadas a favorecer el balance entre lo laboral y la calidad de vida de nuestros colaboradores, implementamos las siguientes acciones:

- Charlas de psicoeducación que permitieron entender y afrontar el manejo del estrés y su impacto en la salud mental.
- Clases de yoga, pilates, funcionales y rumba fomentando el deporte y las relaciones sociales en el trabajo desde casa.
- Pausas mentales y físicas que promueven ambientes de bienestar.
- Espacios de conversación entre equipos.
- Línea de atención psicológica, financiera y jurídica.
- Acompañamiento a las personas positivas para COVID-19 o con sospecha, de forma individual.
- Kit de herramientas en autogestión de la salud mental.
- Campañas de comunicación en temas sobre trabajo en casa, manejo de ansiedad, sueño, autocuidado entre otros.





**ADQUIRIMOS VACUNAS PARA  
INMUNIZAR AL 100%  
NUESTROS COLABORADORES  
DIRECTOS Y CONTRATISTAS  
PERMANENTES**







## Con sus familias

Desarrollamos actividades para fortalecer los espacios de nuestros colaboradores con sus familias, como acciones lúdicas y recreativas para fortalecer sus vínculos y generar estrategias de manejo de la situación; talleres culinarios para adquirir y mantener buenos hábitos de alimentación; y charlas para la relacionadas con la crianza de los hijos en medio de la contingencia.







## 2. Mantener la continuidad del negocio para garantizar el aprovisionamiento en el país

Implementamos estrategias necesarias para **mantener la provisión de alimentos** durante la coyuntura, trabajando de la mano con nuestros proveedores y asegurando la cadena de valor y logística en todo este proceso. Para cada fábrica **diseñamos planes de continuidad del negocio**, adaptamos la operación para que no se presentaran fallas, entrenando a operarios para cubrir puestos críticos en caso de contagios y priorizando líneas de producción. Estos fueron algunos de los elementos clave para poder continuar llevando productos a la mesa de los colombianos.

En ese sentido, nuestras plantas han operado bajo los más altos estándares de calidad y control, **garantizando el abastecimiento necesario de todos nuestros productos**, en especial de aquellos de consumo vital, y así seguir llenando los hogares colombianos de nutrición, salud y bienestar. Nuestro equipo de ventas también tuvo que reinventarse con atención virtual y telefónica. Aprendimos gracias a la pandemia nuevas lecciones, por ejemplo, que podemos hacer siempre nuestro trabajo en equipo, con innovación, con empeño y con amor. Finalmente es propicio reconocer que esta crisis nos acercó a la tecnología y a soluciones que hoy hemos fortalecido para aprovechar la digitalización.







Ayudar e impactar  
positivamente a  
quienes más lo  
necesitan

HACE PARTE DE  
NUESTRO ADN



### 3. Reforzar nuestro compromiso con la sociedad apoyando a quienes más lo necesitan

Con una inversión inicial de aproximadamente 1.300 millones de pesos, y de la mano de entidades gubernamentales y humanitarias que nos han permitido extender las ayudas a quienes más lo necesitan, nos hemos vinculado a diversas movilizaciones para contribuir desde lo que mejor sabemos hacer. Logramos impactar a más de 200.000 personas vulnerables en nuestras zonas de operación.

Algunas de las iniciativas que hemos desarrollado son:

- Donación de **20.000 mercados** al programa "Ayudar nos hace bien".
- Donación de **5.000 mercados** a las Alcaldías de Florencia, Bugalagrande, Dosquebradas, Tuluá y Andalucía.
- **Alianza con la Cruz Roja Colombiana** para apoyo a la campaña #YoDonoEnCasa, en la que los empleados de Nestlé de Colombia S.A. aportaron a la causa y la compañía participó con un valor igual a lo recaudado.
- Además, efectuamos la donación de **cinco equipos de ventilación**.
- Apoyo al Instituto Nacional Penitenciario y Carcelario (Inpec) y la Unidad de Servicios Penitenciarios y Carcelarios (Uspec) para la **limpieza y desinfección de los 132 establecimientos de reclusión**.
- Donación a la Patrulla Área Colombiana de **50.000 Elementos de Protección Personal** para el equipo médico en Florencia.



Nestlé

Good food, Good life



Compromisos con las personas y familias

*Posibilitando vidas más saludables y felices*





# Compromisos con las personas y familias

*Posibilitando vidas más saludables y felices*

Maximizamos la Creación de Valor Compartido en el área de nutrición, pues comprendemos que **los alimentos y su aporte a la salud de las personas son fundamentales para la vida**, ya que es el centro de lo que hacemos y de nuestro compromiso con la sociedad. Es por esto que trabajamos para ofrecer opciones deliciosas y saludables y para brindar información en nutrición que inspire a muchos a llevar hábitos más saludables.

**En esta sección abordaremos:**

- Ofreciendo opciones más saludables y sabrosas
- Motivando a las personas a llevar un estilo de vida más saludable
- Estamos comprometidos con la lactancia materna
- Compartiendo conocimiento en nutrición

**NUESTRA  
AMBICIÓN A 2030  
ES CONTRIBUIR A  
QUE 50 MILLONES  
DE NIÑOS VIVAN  
DE FORMA  
SALUDABLE**





## Ofreciendo opciones más saludables y sabrosas



Dentro de nuestros principios corporativos **destacamos la importancia de la nutrición, la salud y el bienestar**; nuestro objetivo central es aportar al mejoramiento de la calidad de vida de los consumidores, contribuyendo a la disponibilidad y asequibilidad de productos seguros y nutritivos: una amplia variedad de alimentos y bebidas deliciosas y saludables que nos permitan fomentar estilos de vida sanos.

Prueba de ello, es el papel activo que ejercemos brindando herramientas abordar problemas como la desnutrición, especialmente en las deficiencias de micronutrientes y la obesidad.



Es por esto que buscamos permanentemente añadir valor a través de dos frentes principales de acción:

**FORTALECIMIENTO DE LA OFERTA  
NUTRICIONAL DE NUESTROS PRODUCTOS**

**EDUCACIÓN EN TEMAS DE NUTRICIÓN Y  
ESTILOS DE VIDA SALUDABLE**







Lanzamiento del nuevo **MAGGI®** Caldo de Gallina desmenuzado con especias y

**70% MENOS SODIO**

## Mejoras a nuestro portafolio

Una de nuestras apuestas más ambiciosas en términos de nutrición es **reducir los azúcares, el sodio y las grasas saturadas**. Entendiendo que compartimos la posición de las autoridades de salud con relación a la ingesta de estos elementos, desde 2005 hemos enfocado esfuerzos a la reducción de la cantidad de sodio contenida en nuestros productos.

Nuestros chefs y especialistas de investigación y desarrollo, seleccionaron y optimizaron el uso de los mejores ingredientes para equilibrar el perfil de sabor en nuestro Caldo de Gallina MAGGI® consiguiendo **reducir en 20% el contenido de sal y logrando disminuir el sodio añadido** sin afectar el sabor y manteniendo la preferencia de nuestros consumidores.





A partir de 2007 **contamos con una política general sobre el azúcar**, con la cual orientamos la formulación de nuestros productos para ayudar a niños, jóvenes y adultos a lograr una ingesta de azúcares que se encuentre dentro de los lineamientos que establece la Organización Mundial de la Salud (OMS).

Con el fin de generar reducciones adicionales en los contenidos de azúcar (5%) y de sodio (10%) en nuestro portafolio, entre 2017 y 2020 hemos fortalecido las políticas internas y llevamos a cabo acciones específicas para lograrlo, alcanzando una **disminución de 2,2 toneladas de sodio y 175,4 de azúcares añadidos en ese periodo.**

En este mismo sentido y apostando por la reducción de algunos ingredientes, reformulamos nuestro portafolio de Cereales Infantiles NESTUM® Trigo Miel que posibilita tener una oferta sin adición de azúcares refinados, al igual que los alimentos lácteos KLIM® 1 a 3 años y KLIM® 3 a 5 años.



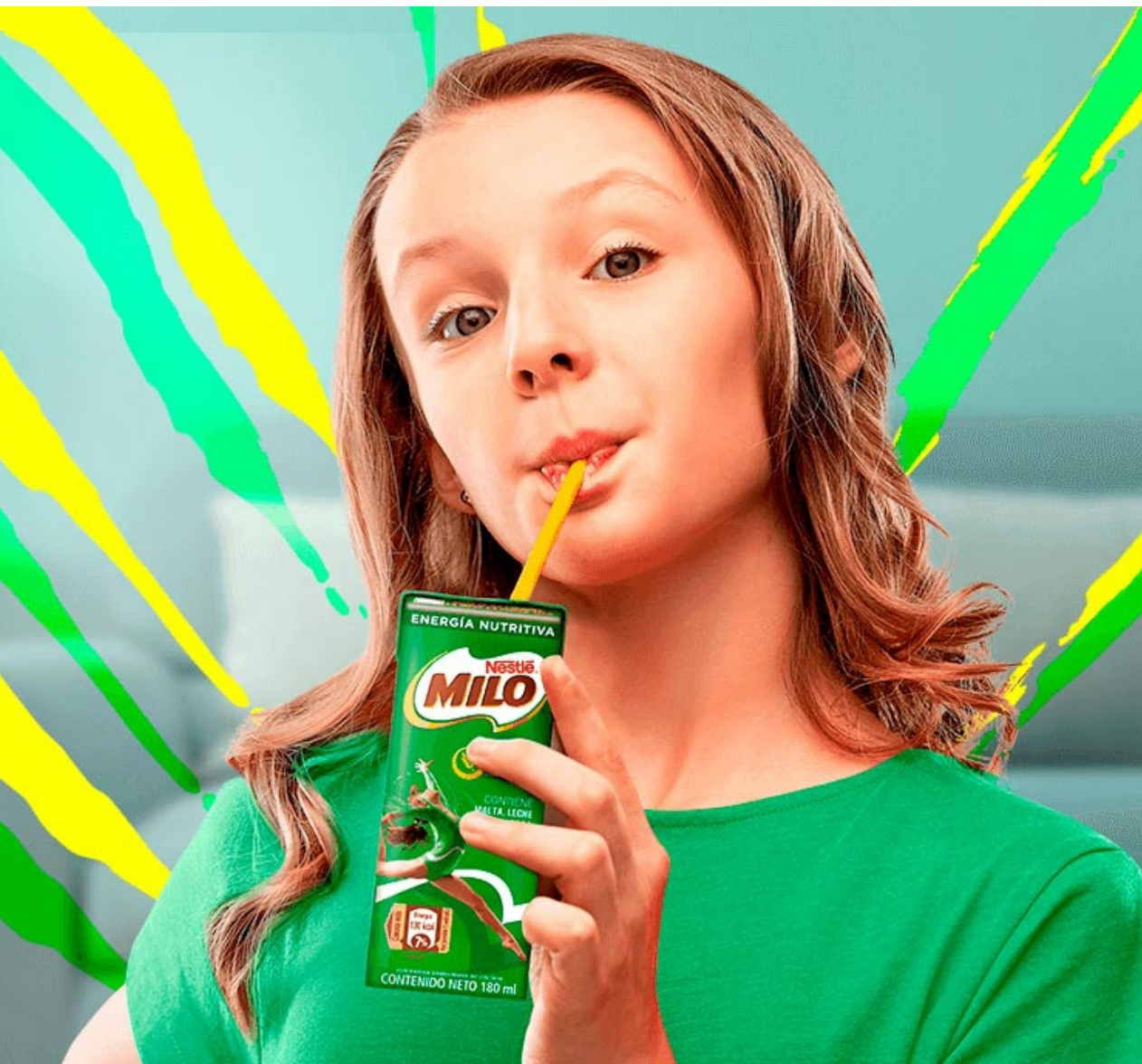
**Gracias a este esfuerzo, en 2020 proporcionamos**

**620 MILLONES DE PORCIONES**

**de alimentos fortificados con Hierro, Zinc,  
Vitaminas A y D con marcas como KLIM®, MILO®,  
EL RODEO® y NESTUM®**







# Compromiso

## SEGUIREMOS REDUCIENDO LOS AZÚCARES Y EL SODIO

Conscientes de la necesidad de ofrecer productos que contribuyan a llevar dietas equilibradas, principalmente en los dirigidos a niños, presentamos **alimentos y bebidas enriquecidos con vitaminas y minerales** para contribuir al abordaje de deficiencias de micronutrientes como Hierro, Zinc, Vitaminas A y D que presentan una alta prevalencia en nuestro país.



Salió al mercado  
**MILO®** en cajita

**CON 40% MENOS  
AZÚCARES**



## Añadiendo verduras, fibras y granos enteros

Entendemos que muchas personas no cuentan con posibilidades de acceso a suficientes legumbres, granos enteros, frutos secos, verduras y fibra. Atendiendo esta situación trabajamos para incrementar estos elementos en nuestros productos. Queremos resaltar que todos los

cereales para el desayuno NESTLÉ®, contienen **cereal integral como principal ingrediente** aportando como mínimo 8 g de grano integral y menos de 10 g de azúcares totales por porción.







## Motivando a las personas a llevar un estilo de vida más saludable



Entendemos el poder transformador de la educación y el valor del conocimiento, es por esto que ofrecemos información que ayude a mejorar la calidad y el estilo de vida, fomentando la adopción de hábitos más saludables. Esto lo hacemos principalmente a través de una comunicación responsable, plataformas y herramientas que nos permitan conectar con nuestros consumidores y nuestra iniciativa Nestlé por Niños Saludables.



## Comunicación responsable

Asumimos un compromiso con la forma en como **transmitimos la información de nuestra oferta**, especialmente para aquellos que son consumidos por niños. La política de comunicación y mercadeo establece que no se emita publicidad dirigida a menores de 6 años. Cuando está enfocada en personas de entre 6 y 12 años, los productos anunciados deben cumplir criterios nutricionales acordes a la edad. Adicionalmente, no llevamos a cabo ninguna acción de marketing para galletas, confitería o chocolates orientada a público de menos de 12 años.





## Educación sobre nutrición y estilos de vida saludable

### *Nestlé Contigo*

Queriendo conectar con nuestros consumidores surge la iniciativa **Nestlé Contigo**, una plataforma digital desde donde promovemos **hábitos de alimentación y estilos de vida saludables**, que nos ha permitido impactar positivamente las decisiones de personas y familias colombianas sobre la nutrición.

En 2020 lanzamos **Menú Planner** es una herramienta de gran utilidad que **facilita la planeación de la alimentación** para una cocina saludable durante la semana, brindando alternativas de menús deliciosos, balanceados y nutritivos para las diferentes comidas del día, a la vez que entregamos información sobre los aportes nutricionales.



Nestlé  
Contigo



EJEMPLO DE CÓMO INCLUIR  
70 G DE PROTEÍNA EN 1 DÍA

### DESAYUNO



1 huevo  
revuelto



1 café  
con leche



1 pan



1 porción  
de fruta

### MEDIAS NUEVES

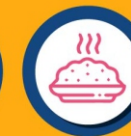


1 vaso  
de yogurt

### ALMUERZO



1 filete  
de carne



1 pocillo  
de arroz



1 ensalada



1 porción  
de fruta

### CENA



1 filete  
de pechuga



1 arepa  
delgada  
asada

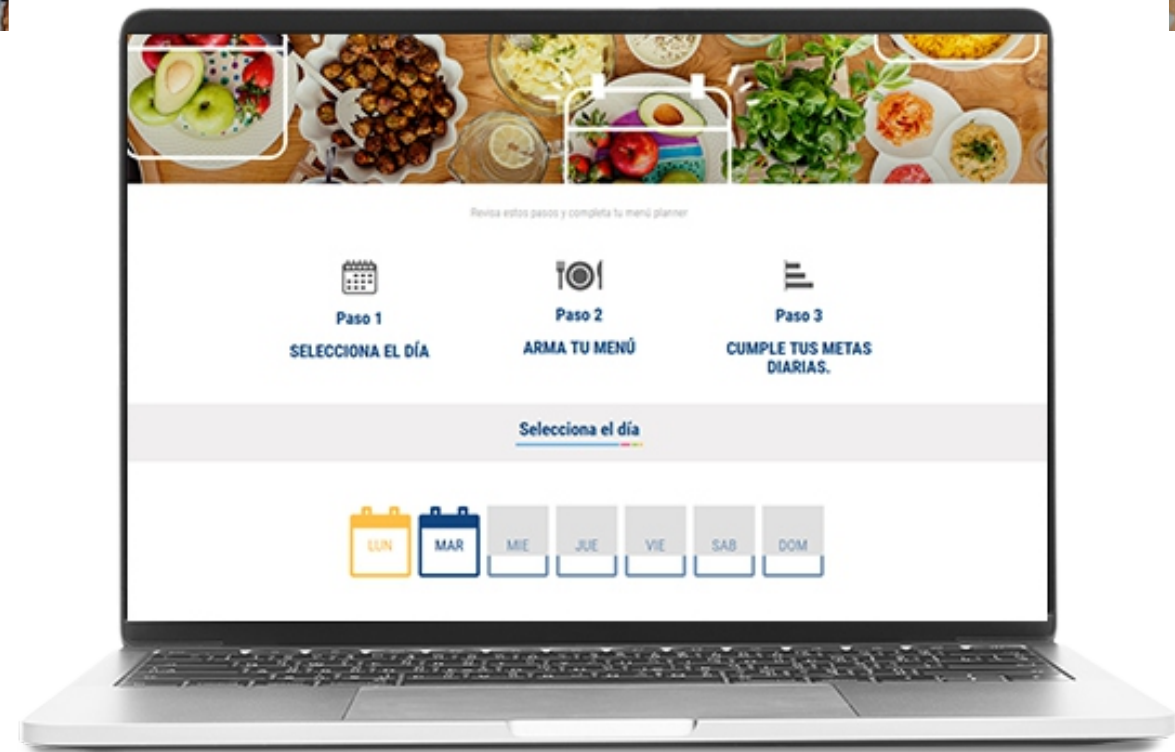
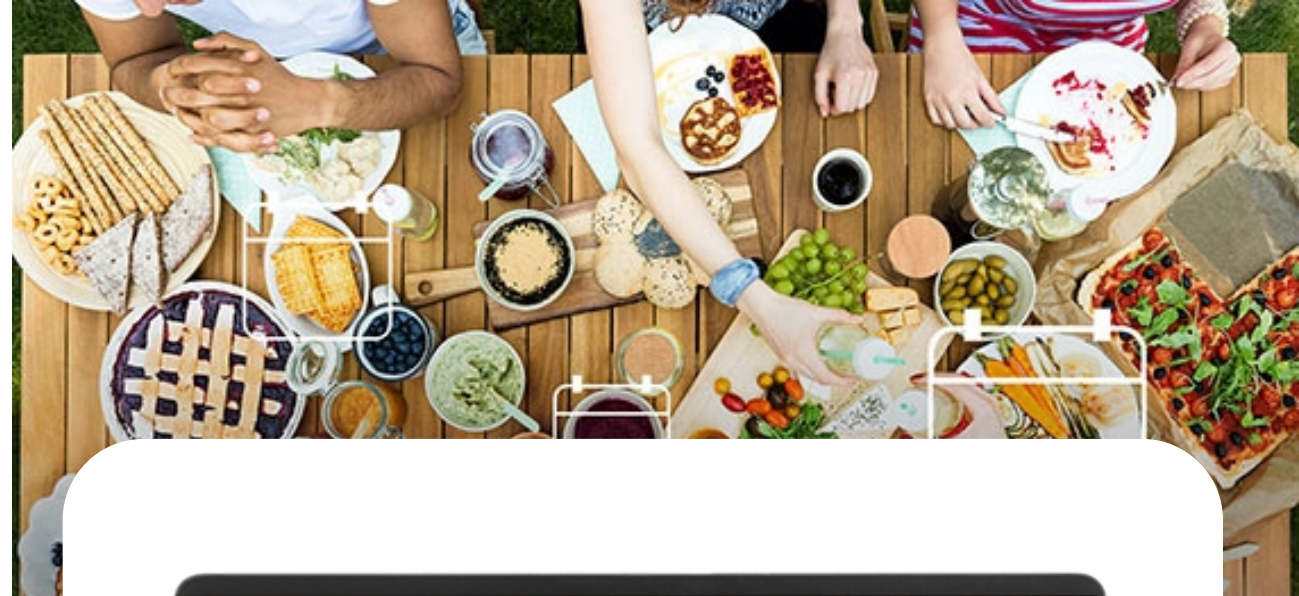
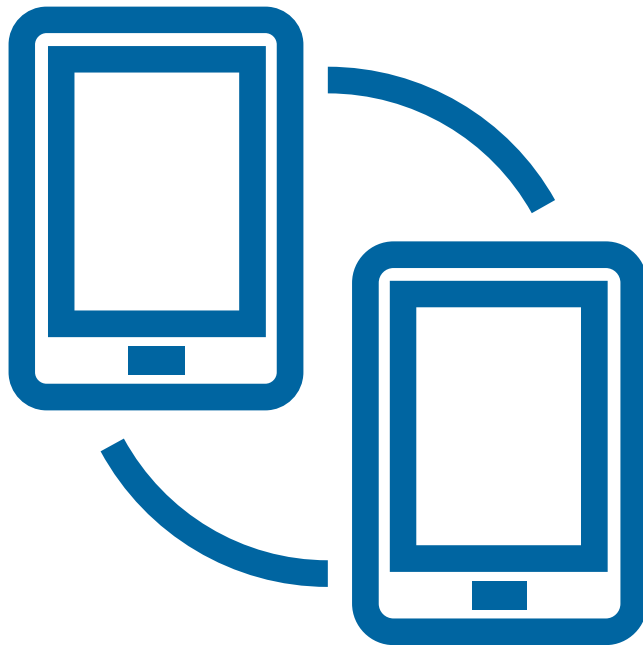


1 porción  
de ensalada





Hemos registrado en nuestro sitio web [www.nestle-contigo.co](http://www.nestle-contigo.co) un tráfico promedio de **25 mil personas**, que a través de herramientas y contenido funcional han elegido productos a la medida y que se acomodan mejor a sus necesidades nutricionales sin sacrificar el sabor.





Así mismo, ha surgido una nueva generación de consumidores que demanda cada vez mayores garantías con relación a la composición de los alimentos. Esto nos ha brindado la oportunidad de reforzar nuestro apoyo en entornos laborales, a través de talleres llevados a cabo durante el último año en organizaciones de diferentes sectores como Avianca, Colsubsidio, Cafam, Terpel, Universidad Militar, Yanbal, Clínica Colombia, Universidad de los Andes, Liceos del Ejército y Colpatria.

En nuestros formatos de talleres **Master Class y Pausas Nestlé** contamos con la participación de expertos invitados y abordamos temáticas que son tendencia, acordes a nuestro propósito de brindar nutrición, salud y bienestar. Hemos realizado 26 talleres dirigidos a consumidores con 2.565 participantes y 34 talleres empresariales con los que hemos impactado a 1.979 personas.







## Promoviendo hábitos y comportamientos saludables en los niños

### *Nestlé por Niños Saludables*

La nutrición es una pieza clave y fundamental para el sano desarrollo de los niños, pero promover una adecuada alimentación que incluya más frutas, verduras y nutrientes necesarios, es en muchas ocasiones un reto para padres, familiares y cuidadores.

Pensando en esto, nace en 2017 **Nestlé por Niños Saludables**, una iniciativa que busca ayudar a mejorar de manera lúdica las costumbres de alimentación y actividad física de los niños entre 5 y 12 años. Promovemos cinco hábitos saludables: **Escoge variedad y nutrición, Maneja las porciones, Toma más agua, Muévete más, así como Comer y cocinar en familia**, todo a través de ideas, consejos y herramientas fáciles y divertidas que ayudan en la crianza de los niños.



NESTLÉ por  
NIÑOS SALUDABLES





La iniciativa va más allá del programa que se desarrolla en el entorno educativo de la mano de la Corporación Juego y Niñez, también tiene un pilar fundamental que se lleva cabo en la plataforma “Ecosistema digital”. Gracias a este esfuerzo, hemos logrado los siguientes resultados en los colegios en los cuales se ha implementado el programa.

**Invitamos a que padres e hijos se reúnan para cocinar y comer en familia. Involucrando a nuestros hijos en la preparación de alimentos, ayudamos a que tengan mejores hábitos alimenticios**







### MANEJA LAS PORCIONES

Después de nuestra intervención, el 80% aprendió a organizar un plato saludable y se aumentaron en un 33% los niños que establecen las porciones ideales de cada alimento.

### ESCOGE VARIEDAD Y NUTRICIÓN

Cuando llegamos a los colegios solo el 6% de los niños entendía la importancia de comer cinco veces al día en porciones adecuadas, hoy el 77% lo aplica en su día a día.

### COMER Y COCINAR EN FAMILIA

El disfrute de este hábito aumentó a un 89%, teniendo mayor claridad de los efectos positivos que trae esta actividad.

### TOMA MÁS AGUA

De un 54% pasamos al 94% de los niños que eligen tomar agua cuando tienen sed, adicionalmente, se observó un incremento de cuatro a siete vasos en el consumo promedio al día por niño.

### MUÉVETE MÁS

Ahora los niños han disminuido el tiempo dedicado a estar frente a las pantallas y aumentó el porcentaje de los que realiza una hora diaria de actividad física de 23% a 42%.





“Para mí ha sido muy importante porque ya sabemos las comidas que ella tiene que ingerir. Es un programa excelente en el cual se puede seguir porque es el complemento que le hace falta a un niño y a uno como padre para poderles enseñar el balance de comidas.”

**DANIELA YEPES LASERNA**

Beneficiaria programa Nestlé por Niños Saludables

Con mucha satisfacción compartimos algunas cifras que muestran el alcance de esta iniciativa que desarrollamos en colegios durante los dos últimos años:

## Alcance 2020

**17 COLEGIOS** a nivel nacional

**300 DOCENTES**

**10.000 NIÑOS** en edad escolar

Sesiones virtuales de nutrición  
con familias de los estudiantes

## Alcance 2021

**18 COLEGIOS** a nivel nacional

**400 DOCENTES**

**10.000 NIÑOS** en edad escolar

**3.000 PADRES DE FAMILIA**







**Hemos llegado a más padres y madres milenial teniendo el siguiente alcance acumulado:**

**2018: 57.000 USUARIOS**

**2019: 245.000 USUARIOS**

**2020: 821.000 USUARIOS**



## ***El Ecosistema digital***

Un pilar fundamental que le da vida y corazón a nuestra iniciativa Nestlé por Niños Saludables, es el sitio web y sus tres componentes: informativo, lúdico-educativo e interactivo. Este se fortalece con otras plataformas como Facebook, Instagram y YouTube logrando un mayor alcance a través de contenido de valor.

Desde 2017 y hasta la fecha hemos logrado una comunidad registrada de 15.000 usuarios a través de esta iniciativa impulsada por Nestlé, Ogilvy, Universidad de La Sabana, Discovery en la Escuela, Discovery Kids, Sociedad Colombiana de Pediatría (SCP), Fundación Colombiana del Corazón y Corporación Juego y Niñez.

[www.nestleporninossaludables.co](http://www.nestleporninossaludables.co)



## Estamos comprometidos con la lactancia materna

**Creemos firmemente que la leche materna es el alimento ideal para los recién nacidos** y apoyamos la recomendación de la Organización Mundial de la Salud de alimentar a los lactantes exclusivamente con leche

materna durante los seis (6) primeros meses de vida, complementando después con alimentos nutritivos adecuados y manteniendo la lactancia hasta por lo menos los dos años de edad. Llevamos a cabo diferentes acciones para apoyar y proteger la lactancia materna:



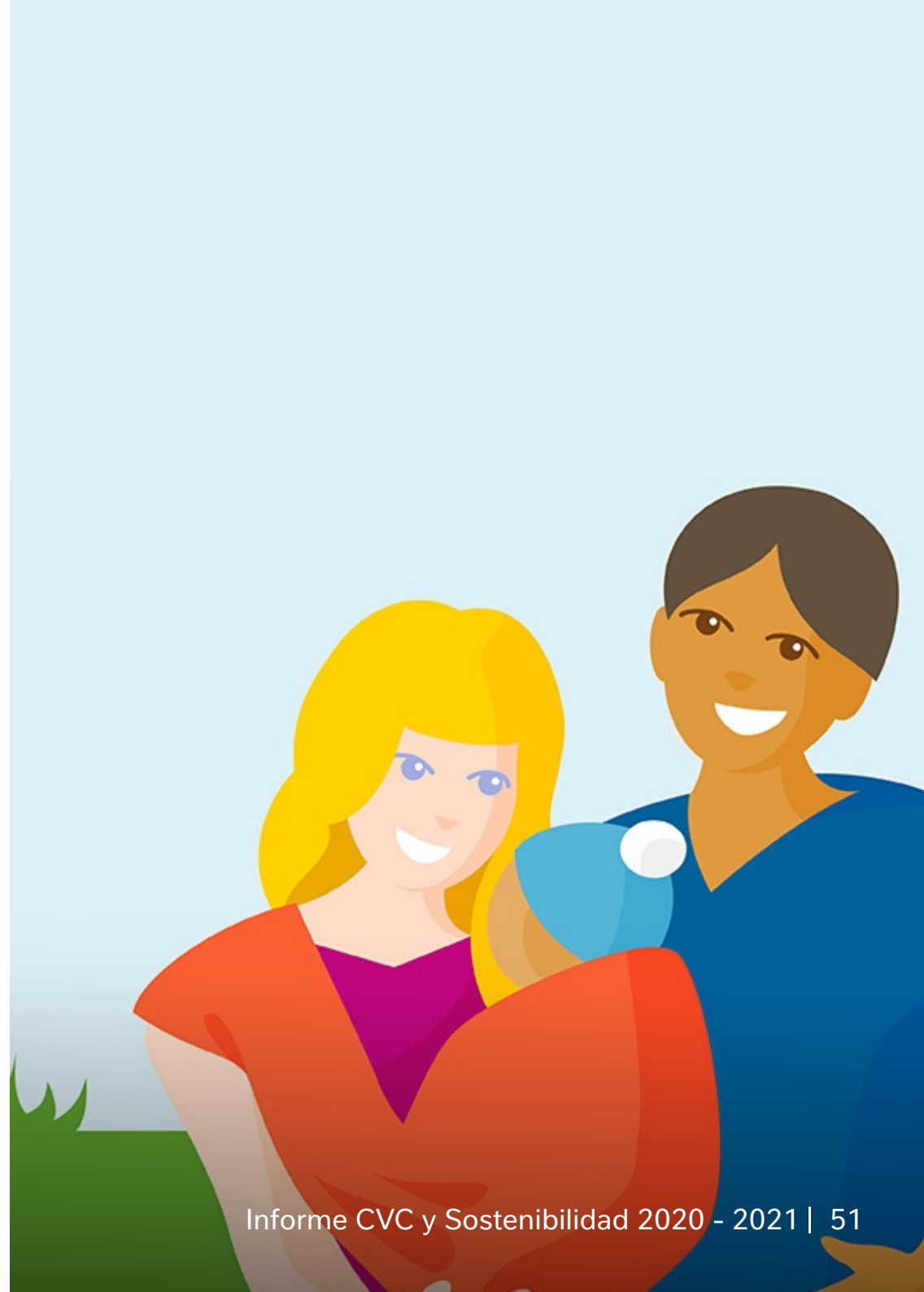




A nivel interno, nuestras colaboradoras que se encuentran en etapa de gestación, reciben charlas sobre las generalidades de la lactancia materna haciendo énfasis en nutrición.

También realizamos una campaña interna desde Nestlé Nutrition, promoviendo la lactancia materna como el mejor alimento para el inicio en la vida de los bebés y sus beneficios.

Durante la inducción corporativa, todos los colaboradores de Nestlé de Colombia reciben una capacitación sobre Código de la OMS, donde se resalta la importancia de la leche materna y se reconoce como alimento superior.





A nivel externo, de la mano del equipo de visita médica de Nestlé Nutrition, siempre **reconocemos la superioridad de la lactancia materna** y celebramos la semana mundial en agosto a partir de materiales y charlas con profesionales de la salud en las que se incluyen temas científicos y técnicos sobre la lactancia y los aspectos nutricionales más relevantes.

Así mismo, nuestros delegados de nutrición infantil junto con profesionales de la salud se encargan de la **promoción de la lactancia materna** y se divulgan las disposiciones para la comercialización responsable de sucedáneos y alimentos complementarios, para el caso colombiano, según el decreto 1397 de 1992.

Sucedáneo de la leche materna es el nombre que se utiliza en el Código de la OMS y en el decreto 1397 para referirse a "todo alimento comercializado o de otro modo presentado como sustitutivo parcial o total de la leche materna, sea o no adecuado para ese fin".







## Política de Apoyo Parental

Los primeros 1.000 días entre el inicio del embarazo y el segundo cumpleaños del niño ofrecen una oportunidad única para acompañarlos en su desarrollo. Sabemos que durante este período formativo los bebés requieren una nutrición adecuada, estimulación y un entorno de cuidado para alcanzar su potencial completo. Es por esto que **brindamos beneficios que buscan fomentar un ambiente de apoyo para nuestros empleados y sus familias**. Nuestra política concentra los esfuerzos en que todos nuestros trabajadores puedan desarrollar sus funciones en el trabajo sin dejar de dedicar tiempo a la tarea más importante: ser padres. Del equipo de colaboradores, en el año anterior, 85 padres y 39 madres se beneficiaron de nuestro portafolio así:

- **Licencia de Maternidad Extendida** que permite a las madres o cuidador principal estar con el bebé hasta los 6 meses de vida otorgándole **56 días adicionales** a la licencia legal para fomentar la lactancia materna.

- **Licencia de Paternidad Extendida** que permite a los padres disfrutar en conjunto con la licencia legal hasta **28 días con su familia**.



**LA LICENCIA AMPLIADA Y  
CON HORARIOS FLEXIBLES,  
FACILITA UNA LACTANCIA  
MATERNA EXITOSA**





**“Cuando me enteré que Nestlé iba a extender la licencia de paternidad me di cuenta que su propósito no son solo palabras sino realmente le damos vida, mejoramos la calidad de vida, hoy y para las futuras generaciones. Gracias a estos 28 días de licencia pude enfocarme a darle un buen comienzo a mi segundo hijo y así brindar un apoyo a mi familia en una época cuando más se requería estar cuidándonos juntos.”**

**SANTIAGO NIETO**

Jefe de Comunicaciones Internas







- **Reducción en 1 hora de la jornada laboral** de la madre hasta el cumplimiento del año del bebé.
- **Salas de lactancia habilitadas** en todas las instalaciones con el mayor confort y seguridad para las madres.
- **Apoyo en alimentación complementaria** a través de la entrega de cereales infantiles.
- Acompañamiento a la madre en su regreso al trabajo a través de sesiones de **Coaching de Maternidad**.





- Auxilio monetario para las madres a través de la **póliza de vida**.
- Acompañamiento y **asistencias maternas durante y después del embarazo** a través de la **póliza de salud**.
- **Programa de aprendizaje virtual** a través de la página web “Comienzo sano Vida sana” que proporciona **asesoría práctica** y las destrezas que le ayudan a los padres a tomar decisiones correctas en cuanto a nutrición y alimentación para sus hijos.







**“Es muy gratificante contar con un apoyo incondicional para mí y mi bebé. El tiempo de licencia de maternidad me ha permitido disfrutar de los primeros momentos de mi hija. La compañía me ha brindado acompañamiento en todas las etapas y procesos, desde apoyo psicosocial y beneficios de alimentos infantiles. Estoy muy orgullosa de ser parte de la familia Nestlé.”**

**MARITZA MÁRQUEZ**

Oficinista de Salud, fábrica Buglagrande





## Nestlé Baby & me

Contamos con una **plataforma especializada en bebés**, denominada Nestlé Baby & me donde compartimos contenido exclusivo, artículos de consulta y guía y videos enfocados en el cuidado nutricional de los más pequeños. También hemos realizado algunos *lives* en los que se abordan

temas de lactancia materna y alimentación complementaria de forma general. En estos espacios, según lo permitido por la legislación colombiana, solo compartimos generalidades sin promoción de nuestros productos.

[www.babyandme.nestle.co](http://www.babyandme.nestle.co)







## Compartiendo conocimiento en nutrición



### Nestlé Health Science

En Nestlé de Colombia S.A. entendimos que **la nutrición también puede tener un rol terapéutico**. Es así como desde nuestra división Nestlé Health Science (NHSc) diseñamos y suministramos soluciones nutricionales que nos permiten contribuir a la evolución de pacientes, favorecer los tratamientos desde una óptica nutricional y mejorar la calidad de vida de estas personas. En NHSc se promueve la difusión del desarrollo científico a través de actividades de innovación y plataformas tecnológicas, de las que vale la pena destacar:





El lanzamiento en julio de 2020 de la principal herramienta de educación médica continua con la que contamos, una página de Facebook que denominamos Avante Nestlé la cual tiene 810 seguidores y videos con más de 2.000 reproducciones. Aquí compartimos contenido científico exclusivo en temas de Nutrición y Salud en adultos y niños.

Abordamos diversas temáticas a través de *webinars*, *lives*, conversatorios virtuales con invitados expertos y líderes de opinión en cada uno de los temas y artículos de actualización de las principales fuentes de nutrición a nivel mundial como ASPEN (American Society for Parenteral and Enteral Nutrition), ACGG (Asociación Colombiana de Gerontología y Geriatria), FELANPE (Federación Latinoamericana de Terapia Nutricional, Nutrición Clínica y Metabolismo), apoyados en diferentes sociedades científicas del país como ACNC (Asociación Colombiana de Nutrición Clínica), ACMI (Asociación Colombiana de Medicina Interna), SOCMEF (Sociedad Colombiana de Medicina Familiar), entre otros.







## Webinars científicos

Realizamos charlas virtuales donde compartimos actualizaciones, generamos la revisión de **temas de interés con respecto a la terapia nutricional** tanto en el ámbito hospitalario intramural, hospital en casa o por consulta externa. Realizamos en total 29 Webinars con la participación de 2.670 asistentes.

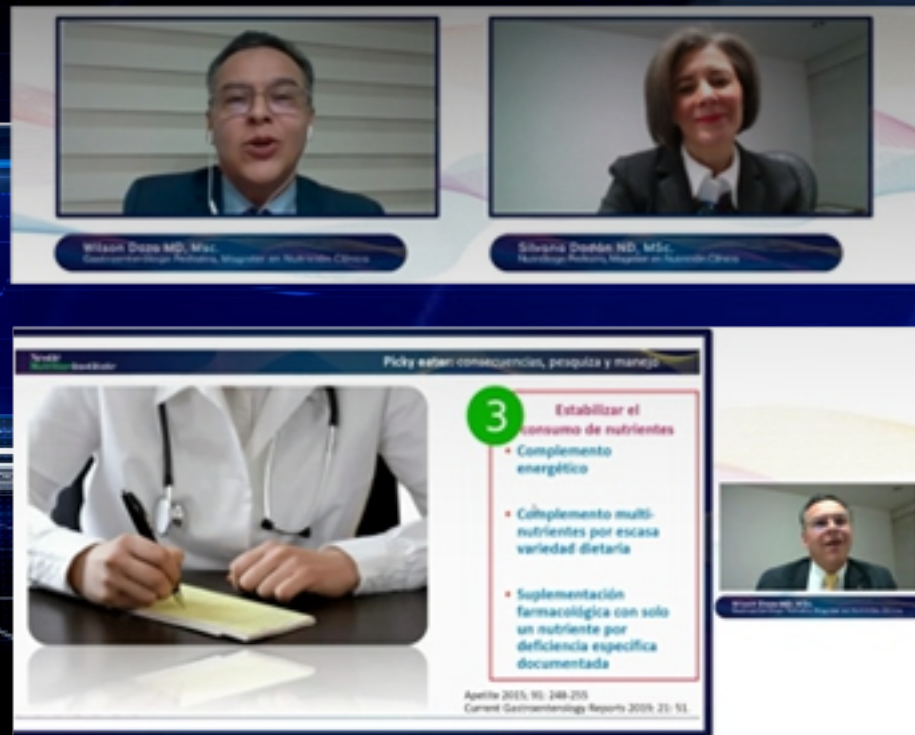
## Visitas médicas

Tenemos un equipo de ocho Delegadas Médicas distribuidas en las principales regiones del país, cada una realiza mensualmente Súper Clases o *Mini-meetings* (pequeños encuentros). Estas reuniones las desarrollamos de forma presencial o virtual, y en ellas se aborda un tema científico con un grupo focal, por ejemplo, grupos interdisciplinarios, equipos de soporte nutricional o de fisioterapeutas, entre otros. Realizamos 60 Súper Clases con impacto en 420 profesionales de salud de diferentes especialidades en todo el país. El personal de visita médica cuenta con nutricionistas asesoras, que capacitan a profesionales de la salud como parte de la Educación Médica Continua que ofrecemos.



### Destacamos algunas de las alianzas con sociedades científicas, presentadas a continuación:

- Asociación Colombiana de Gerontología y Geriatria-ACGG
- Asociación Colombiana de Nutrición Clínica
- Asociación Colombiana de Medicina Interna-ACMI
- Sociedad Colombiana de Medicina Familiar-SOCMEF
- Colegio Colombiano de Nutricionistas Dietistas-COLNUD
- Sociedad Colombiana de Cardiología & Cirugía Vascular
- Fundación Colombiana del Corazón
- Programa Corazones Responsables
- Asociación Nacional de Internos y Residentes



## Nutrición Infantil

Uno de los pilares de Nutrición Infantil es Educación Médica Continua, que bajo la sombrilla de Nestlé Nutrition Institute (NNI), tiene como **visión compartir información científica de vanguardia con Profesionales de la Salud** de manera interactiva. Para la ejecución de las actividades académicas contamos con un equipo interdisciplinario

liderado por el Director Médico, Advisory Board, y conformado por un grupo de nutricionistas y enfermeras asesoras, además tenemos con el apoyo de nuestro personal de visita médica y de marketing. Dentro de las actividades de formación que realizamos para personal de la salud tenemos las siguientes iniciativas:







**Cumbre Virtual de Nutrición** es una plataforma académica interactiva dirigida a Health Care Professionals (HCP) o profesionales de la salud, compuesta por una oferta de 8 conferencias dictadas en vivo sobre temas relevantes en la práctica diaria como los primeros mil días de vida, nutrición y gastroenterología pediátrica. Somos el mejor aliado en educación médica continua para los profesionales de la salud. Durante el último año alcanzamos más de 3.293 impactos.



**Post Graduated Program in Pediatric Nutrition (PGPN)** o programa de posgrado en nutrición pediátrica es una iniciativa educativa, aportada por MedInscribe, se desarrolla y ofrece en asociación con la Escuela de Medicina de la Universidad de Boston y está respaldada por NNI (Nestlé Nutrition Institute). El programa está diseñado para proporcionar información actualizada a los HCP e integrar la nutrición pediátrica en su práctica clínica, así como familiarizarlos con unas pautas basadas en pruebas y recomendaciones en aspectos básicos de la nutrición pediátrica. 140 profesionales impactados en el último año.



***El Certificate Program in Nursing and Nutrition (CPNN)*** o Programa de Certificación en Enfermería y Nutrición, es una iniciativa educativa presentada por el Nestlé Nutrition Institute (NNI) y MedInscribe en colaboración con el Institute Johns Hopkins for Nursing (IJHN). Es un programa exclusivo diseñado para funcionar como la plataforma perfecta donde compartir perspectivas **y conocimientos relacionados con el cuidado pediátrico** en un formato de aprendizaje digital. Logramos impactar a 200 profesionales en el último año.



***Summit o Cumbre para Programas de Crecimiento y Desarrollo (C&D)***, se lleva a cabo con el fin de potencializar 648 Programas de C&D según sea su régimen, soportado en tres pilares de Educación Médica Continua (EMC) y actividades de posicionamiento de marca con 1.467 impactos.







## Jóvenes Peditras – J.Pedia



En el marco de la Iniciativa por los Jóvenes, es un programa integral que busca orientar, educar y mejorar los conocimientos en los campos de nutrición pediátrica y habilidades blandas de los jóvenes peditras, para así potencializar las oportunidades de trabajo y/o emprendimiento. Se desarrolla en el marco de nuestro compromiso con el empleo juvenil. Ofrecemos a través de nuestra plataforma virtual 17 cursos en tres programas diferentes e impactamos 457 jóvenes peditras.

En el marco de la Iniciativa desarrollamos importantes actividades como las Olimpiadas InterEscuela J.Pedia, la cual llega al 100% de las escuelas de pediatría con el propósito de reforzar conocimientos y avances científicos en Nutrición y Gastroenterología Infantil. El objetivo es desarrollar y potencializar las habilidades de los Jóvenes Peditras de las 31 instituciones educativas en Colombia, fortaleciendo la comunidad J.Pedia y sus habilidades en el campo de la nutrición.





Así mismo, anualmente realizamos el SUMMIT de Jóvenes Pediatras Latam. El objetivo **es fortalecer el conocimiento mediante la Educación Médica Continua y habilidades complementarias** para potencializar oportunidades de empleo y/o emprendimiento. En la segunda versión Colombia alcanzó 473 registros.

Con el desarrollo del Programa de Jóvenes Pediatras en Colombia 2020, renovamos oficialmente nuestra alianza con la Sociedad Colombiana de Pediatría (SCP) 2021 - 2022, dando el aval al Programa J.Pedia.







Nestlé

Good food, Good life



# Compromisos con nuestras comunidades

*Ayudando a desarrollar comunidades más prósperas y autosuficientes*



Para nuestras  
comunidades



Acciones internas



Cadena de valor



Aliados



Compromisos



# Compromisos con nuestras comunidades

*Ayudando a desarrollar comunidades más prósperas y autosuficientes*

En Nestlé de Colombia S.A. **crecemos a medida que crece cada una de las personas con las que nos relacionamos día a día.** Velamos por el bienestar de nuestros proveedores, empleados y la comunidad en general. Garantizamos las relaciones constructivas que hay entre nuestras acciones y el campo para fortalecer el desarrollo de nuestras comunidades y promovemos el respeto por los Derechos Humanos.

**En esta sección abordaremos:**

- **Abastecimiento Responsable y Desarrollo Rural**
- **Promoviendo el empleo digno y la diversidad**
- **Respetando y promoviendo los Derechos Humanos**

**Nuestra ambición para 2030 es mejorar la calidad de vida de 30 millones de personas en las comunidades directamente relacionadas con nuestras actividades empresariales**







2 HAMBRE CERO



1 FIN DE LA POBREZA



8 TRABAJO DECENTE Y CRECIMIENTO ECONÓMICO



9 INDUSTRIA, INNOVACIÓN E INFRAESTRUCTURA



## Abastecimiento Responsable y Desarrollo Rural

El campo es para Nestlé de Colombia S.A., no solo el proveedor de las materias primas más importantes, sino un eje de desarrollo del país y uno de los principales aliados en la tarea de alimentar a los más de 50 millones de colombianos.

En una compañía que cuenta con más de 1.000 proveedores en múltiples categorías de bienes y servicios es un reto abordar el Abastecimiento Responsable.

Este compromiso lo gestionamos mediante las acciones globales, así como con acciones que realizamos en Nestlé de Colombia S.A. **Los proveedores de servicios y materiales indirectos representan el 84% del total** y es por esto que a nivel local tenemos como objetivo tener un alto grado de cumplimiento, con auditoría programada al 75% de los proveedores. A la fecha hemos alcanzado el 56% en cumplimiento con Abastecimiento Responsable.

### Nuestros proveedores

44% PYMES

90% NACIONALES

11% MATERIAS PRIMAS AGRÍCOLAS





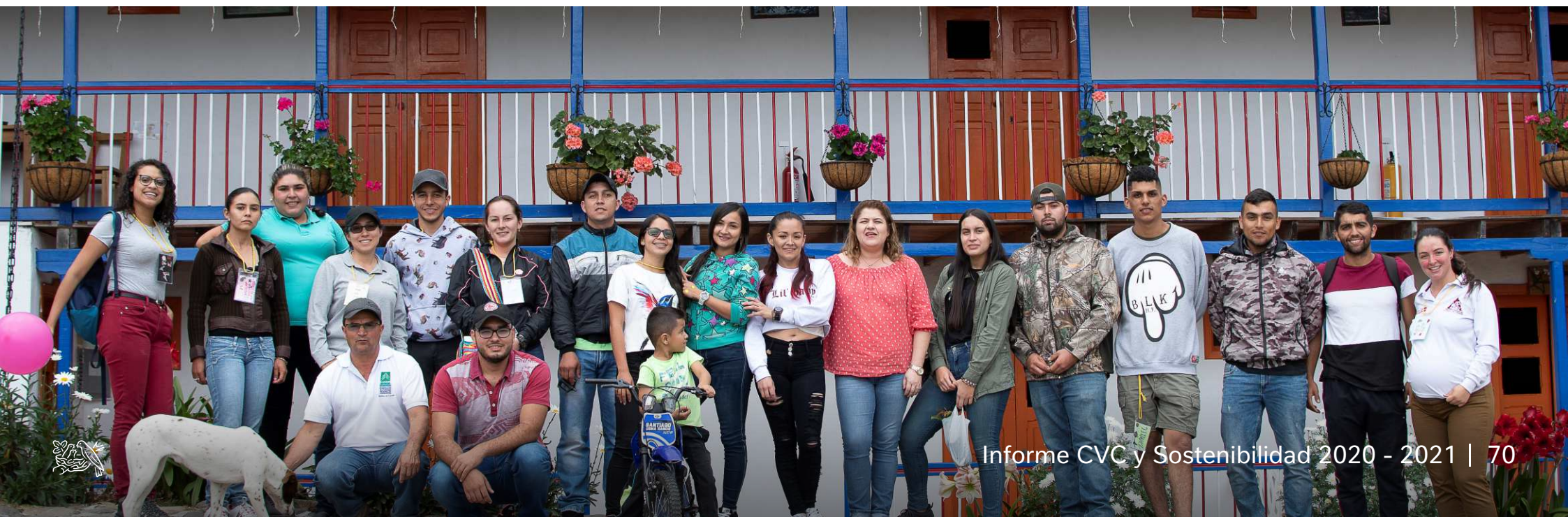


La auditoría de Abastecimiento Responsable a nuestros proveedores asegura normas laborales, salud y seguridad, gestión ambiental e integridad en los negocios, origen de productos y materiales y cómo estos son producidos. Nestlé de Colombia S.A. está comprometida con operar de manera responsable para abordar los problemas sociales y ambientales por lo cual, a través de la auditoría, asegura que los proveedores trabajen bajo los mismos principios y valores con los que nosotros

trabajamos, que contemplan **cuatro pilares fundamentales: Derechos Humanos, Medio Ambiente, Seguridad y Salud e Integridad de Negocio.**

La diversidad de materias primas con las que fabricamos los productos la abordamos desde soluciones únicas de acuerdo a las necesidades de cada contexto.

A continuación, presentamos algunas de estas:







## Maggi® de la Huerta

En este proyecto realizado junto a la Fundación ANDI, buscamos desarrollar en Colombia una de las materias primas más importantes del portafolio Maggi®: la cebolla. De esta manera le **apostamos al desarrollo del campo colombiano** con una materia prima que por los volúmenes que requerimos nos vemos en la necesidad de importar. En este proyecto estamos trabajando con campesinos de Cucaita, Boyacá, a quienes les compramos cebolla blanca para la línea de Maggi® de La Huerta.

**140 TONELADAS**

**de cebolla compradas a campesinos  
de Cucaita, Boyacá**

## Café

Otro de nuestros ingredientes principales es el café. Hemos asumido el compromiso de que en 2025 el 100% de esta materia prima sea adquirido con **estándares certificados de sostenibilidad**.



**NUESTRO COMPROMISO ESTE  
AÑO ES LOGRAR QUE EL 30% DEL  
CAFÉ QUE COMPRAMOS, SEA  
CERTIFICADO BAJO ESTÁNDARES  
DE SOSTENIBILIDAD**



## Plan de Fomento Lechero

La leche es una de las materias primas que más utilizamos y conscientes de los retos que tiene su producción, permanentemente realizamos capacitaciones a nuestros proveedores en temas de **calidad, buenas prácticas ganaderas y ambientales y bienestar animal**, así como temas inherentes a la eficiencia productiva de sus fincas. También hemos capacitado a mujeres y menores de 30 años que tienen poder de decisión en las fincas y que hacen parte del empalme generacional de nuestros proveedores.



**1.400**  
ganaderos  
impactados

**\$ 437.467.000**  
en créditos  
a ganaderos

**340**  
tanques de  
enfriamiento  
de leche  
instalados

“Con Nestlé tengo relación como ganadero hace más de 20 años, he participado en programas de conservación del medio ambiente, de mejoras a la inocuidad de la leche y de sostenibilidad económica para nuestras fincas. A través de la asistencia técnica y los créditos obtenidos del Plan de Fomento Lechero de Nestlé hemos mejorado la productividad, las buenas prácticas de ordeño, la genética y protegido los ecosistemas que están dentro de nuestra tierra.”

**LUIS ALBERTO PERDOMO**

Ganadero, Finca ganadera San Isidro







Desde 1974 trabajamos de la mano de nuestros productores facilitándoles créditos en las siguientes actividades:

**Transferencia de tecnología:**

Mejorar la calidad de la leche, la sanidad, las buenas prácticas y la administración de la ganadería.

**Mejoramiento nutricional del ganado:**

Préstamos para siembra y mantenimiento de potreros, renovación de las praderas y obtención de sal mineralizada.

**Obras de infraestructura:**

Financiación para la construcción de corrales, cercas eléctricas, represas, vías para carrotanques recolectores de leche y otras obras que soporten la labor agropecuaria.

**Programa de mejoramiento de la calidad de leche:**

Financiación para la compra de tanques de enfriamiento en fincas productoras de leche, de plantas eléctricas y demás infraestructura asociada. A nuestros proveedores de leche les entregamos una **bonificación por frío**, que cubre el pago de la cuota del crédito y los costos de operación. Gracias a esto, la leche es enfriada inmediatamente después del ordeño, mejorando su calidad.



### Proyecto silvopastoril:

Es un sistema sostenible de producción que combina pastos mejorados, arbustos y árboles en el mismo potrero, para mejorar la oferta alimenticia de las vacas lecheras y aumentar su bienestar. A su vez, este sistema **protege el medio ambiente**, pues mejora el suelo, conserva las fuentes de agua, a la vez que aumenta la carga animal y el volumen de leche por hectárea y mejora la composición de la leche.

Finalmente, en el marco del compromiso de creación de valor en nuestra cadena de suministro, hemos realizado convenios con ONGs o empresas aliadas en temas ambientales, de calidad, nutrición vegetal, entre otras, desarrollando la productividad, siembra de árboles, modelos silvopastoriles y capacitaciones.







## Plan Nescafé

Dentro de la estrategia global de Creación de Valor Compartido y en alianza con la Federación Nacional de Cafeteros de Colombia, desde el 2010 venimos implementando el Plan Nescafé con el que buscamos mejorar las condiciones económicas de los productores de café y sus familias. Las acciones específicas se enfocan en **incrementar la productividad del café** a través de la renovación de cafetales envejecidos usando variedades resistentes a la Roya, suministrar fertilizantes en la etapa de levante de estos cultivos, implementando prácticas sostenibles, y en todas las fases de producción, **empoderando a los jóvenes y mujeres** generando mayor participación de estos grupos de interés.

**61.062.573**

árboles de café  
distribuidos

**5.531.516**

en el último año

**10.038**

hectáreas  
renovadas

**634**

en el último año

**17.232**

caficultores  
impactados

**2.637**

en el último año





**“Desde hace más de 7 años hago parte del Plan Nescafé. Tengo el 70% de la finquita con café que me ha dado el Plan, cuando llegó el Plan Nescafé yo me acogí, porque me dieron la oportunidad de salir adelante con un nuevo cultivo, me dieron semillas, fertilizantes y la capacidad de tener un cultivo más productivo que nos ha cambiado la vida y me ha permitido levantar a mi familia.”**

**ORLANDO CASTAÑEDA**

Caficultor finca La Divisa, Risaralda



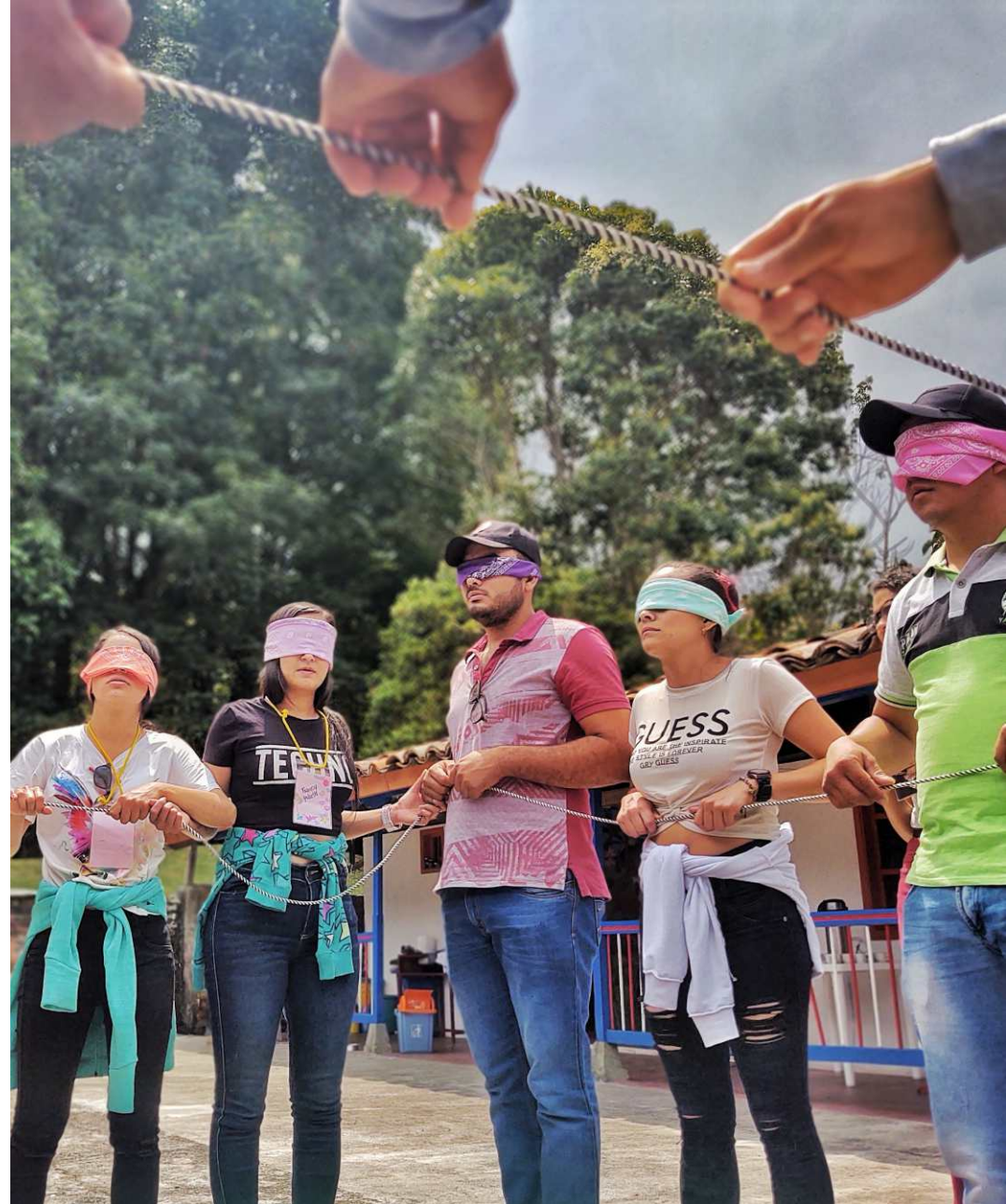




## Escuela de Emprendimiento para Jóvenes Caficultores

Esta iniciativa es una excelente oportunidad para que los jóvenes de las zonas cafeteras den los **primeros pasos para hacer realidad sus sueños de crear una empresa**. A través de un proceso de formación virtual y acompañamiento grupal, formulan planes de negocio que tienen en cuenta los elementos claves de un emprendimiento. La escuela también hace énfasis en el desarrollo de habilidades blandas y “habilidades de aguante” para persistir en el viaje y la aventura de ser emprendedor.

Gracias a Nestlé de Colombia S.A. y su Escuela de Emprendimiento **hemos beneficiado más de 80 jóvenes de 7 municipios cafeteros** de los departamentos de Risaralda y Huila, quienes son las primeras semillas de la Escuela. Muchos de ellos ya están implementando iniciativas que están empezando a dar frutos. Este año tenemos proyectado recibir 150 nuevos participantes de Risaralda y Antioquia.





**“Cada nuevo joven que ingresa a la escuela se convierte en una semilla de esperanza que apunta a construir un mejor país. Cada joven que participa en la Escuela de Emprendimiento es una promesa y un potencial para tener una mejor Colombia. Con este proyecto Nestlé ratifica su compromiso y su convicción de desarrollar negocios responsables con la sociedad.”**

**CARLOS ISAZA**

Gerente Programa CAFÉ,  
Fundación Solidaridad







## Programa de Calidad Sostenible Nespresso AAA

Diseñado para garantizar el suministro continuo de café de alta calidad, al mismo tiempo que mejora la calidad de vida de los agricultores y sus comunidades y protege el medio ambiente.

### AAA se basa en 3 pilares de impacto

#### **A** Calidad

Ayudamos a los agricultores a producir café de mayor calidad, y son ellos quienes se ven beneficiados por obtener mayores ingresos y acceder a mercados nuevos y diferenciados.

#### **A** Productividad

Aumentamos la productividad y apoyamos la gestión económica agrícola, proporcionando una mayor estabilidad de ingresos a los agricultores.

#### **A** Sostenibilidad social y ambiental

Contribuimos a mejorar la sostenibilidad social y ambiental de las prácticas agrícolas para aumentar el bienestar y la seguridad financiera de los agricultores, y proteger el capital natural.



**Actualmente obtenemos el 93% del café para la gama permanente de Nespresso a través del Programa de Calidad Sostenible AAA**





# NESPRESSO®

En Nespresso, con el fin de conseguir los granos de la más alta calidad, en conjunto con Rainforest Alliance en el año 2003 creamos el Programa Nespresso AAA implementado en Colombia desde el 2004. A través de este programa nos enfocamos en **empoderar a agricultores mediante prácticas de agricultura sostenible**; actuamos como catalizador para construir soluciones para enfrentar riesgos como el cambio climático; y apalancamos el poder del trabajo colectivo entre organizaciones de agricultores, academia, gobiernos locales y nacionales, para abordar en conjunto los desafíos más importantes del sector cafetero.

En Colombia, son más de 131 agrónomos que prestan el servicio de asistencia técnica a los más de 36.000 caficultores que pertenecen al programa AAA. El 40% (53) son mujeres.

**Beneficiarias**

**36.648 FINCAS Y  
70.323 HECTÁREAS**







Dentro de este programa, en el mercado colombiano destacamos algunas iniciativas:

### **Programa de Fondos de Pensiones:**

El primer plan de ahorro para la jubilación para los caficultores, desarrollado en colaboración con Fairtrade International, el Ministerio de Trabajo de Colombia, Cafexport y la Cooperativa de los Cafeteros Aguadas que ayuda a los agricultores a ahorrar para su vejez.

### **Seguro de cultivos climáticos:**

Con algunos socios, Nespresso ha creado un seguro de cosecha para ayudar a los pequeños productores de café a gestionar el clima cada vez más impredecible.

### **Reviviendo el Origen:**

Con el propósito de apoyar el desarrollo económico de las comunidades a través del café, mejorando las prácticas de recolección, incrementando el acceso a la infraestructura de procesamiento y aumentando la calidad y la productividad.



**Desde el 2014 contamos con el Programa de Agroforestería, y a través del Proyecto PUR y la Federación Nacional de Cafeteros hemos logrado plantar 2.141.000 árboles**





## Promoviendo el empleo digno y la diversidad

Desde sus inicios, en Nestlé de Colombia S.A. hemos creado **una cultura basada en valores como la confianza, el mutuo respeto y el diálogo**. La dirección y los empleados de Nestlé en todo el mundo trabajan día a

día para establecer y mantener relaciones individuales y colectivas positivas, lo cual se considera un requisito fundamental de su trabajo.

La Empresa cumple todas las leyes aplicables en los países en los que opera y respeta los Ocho Convenios Fundamentales de la Organización Internacional del Trabajo (OIT), las Directrices para Empresas Multinacionales de la Organización de Cooperación y de Desarrollo Económicos (OCDE), el Pacto Global de las Naciones Unidas y la Declaración sobre Empresas Multinacionales y Política Social de la OIT.







Asimismo, en Nestlé de Colombia S.A. buscamos continuamente áreas de **diálogo, discusión y entendimiento mutuo** en todos los niveles de sus operaciones. Esto incluye comunidades y autoridades, además de interlocutores locales e internacionales que representen a los empleados y a los sindicatos, como la Unión Internacional de Trabajadores de la Alimentación (UITA) y el Comité Europeo Nestlé de Información y Consulta (CENIC). De este modo **enriquecemos nuestro conocimiento de las realidades sociales, compartimos nuestra visión e iniciativas para un crecimiento sostenible y tratamos continuamente de encontrar oportunidades para mejorar nuestras prácticas**. Por lo tanto, la Empresa promueve iniciativas internacionales relevantes para la mejora continua de las condiciones de trabajo en toda su cadena de valor.





## Atracción y retención de talento

En Nestlé de Colombia S.A. **reconocemos que es nuestra gente la que hace la diferencia y conduce nuestro éxito año tras año.** Nuestro proceso de atracción y retención parte del deseo de contar con el mejor talento, por lo cual tenemos procesos de selección transparentes que se fundamentan en ubicar a la persona correcta, en la posición correcta y el momento oportuno. Esto se hace estableciendo políticas claras para nuestros candidatos internos y externos.

Nuestra cultura de mejoramiento continuo, nos permite implementar acciones para mantener actualizados los conocimientos y profundizar la experiencia de nuestros colaboradores. Por ello, certificaciones en capacidades digitales y liderazgo, entrenamientos funcionales, y programas de *mentoring* y *coaching* nos acompañan en el día a día.



**1.854**  
**EMPLEADOS DIRECTOS**

**1.415**  
**EMPLEOS EN LA CADENA  
DE VALOR**







Como resultado de este trabajo, hemos sido reconocidos nuevamente en el Ranking MERCO como una de las 10 compañías en el país (la única multinacional) con **mejores prácticas para atraer y retener el talento**. Este reconocimiento nos deja claro el reto que tenemos para seguir fortaleciendo nuestra propuesta de valor al empleado, en línea con nuestro propósito y valores corporativos.

## **RANKING MERCO**

**De compañías con mejores prácticas  
para atraer y retener el talento en el país**

**1° PUESTO ENTRE MULTINACIONALES**

**3° PUESTO SECTOR ALIMENTOS**

**8° PUESTO A NIVEL NACIONAL**





Hacemos parte, además, de los diez más destacados en el *ranking* “Empresas de los sueños de los Jóvenes Colombianos”, el estudio sobre jóvenes profesionales más grande de la región, que se realiza con el objetivo de identificar los deseos y comportamientos de este sector poblacional en el país en relación al mercado laboral.

“Este reconocimiento nos consolida como marca empleadora y nos impulsa a seguir trabajando en pro de los jóvenes del país. Como compañía creemos firmemente en el rol de los jóvenes en el desarrollo económico de Colombia, por lo que trabajamos de manera articulada con aliados clave para continuar promoviendo oportunidades laborales, herramientas, el desarrollo de competencias blandas. Así como, la generación de prácticas en liderazgo, promoción laboral y de visión social.”

**ÓSCAR RECIO**

VP de Recursos Humanos de Nestlé de Colombia S.A.



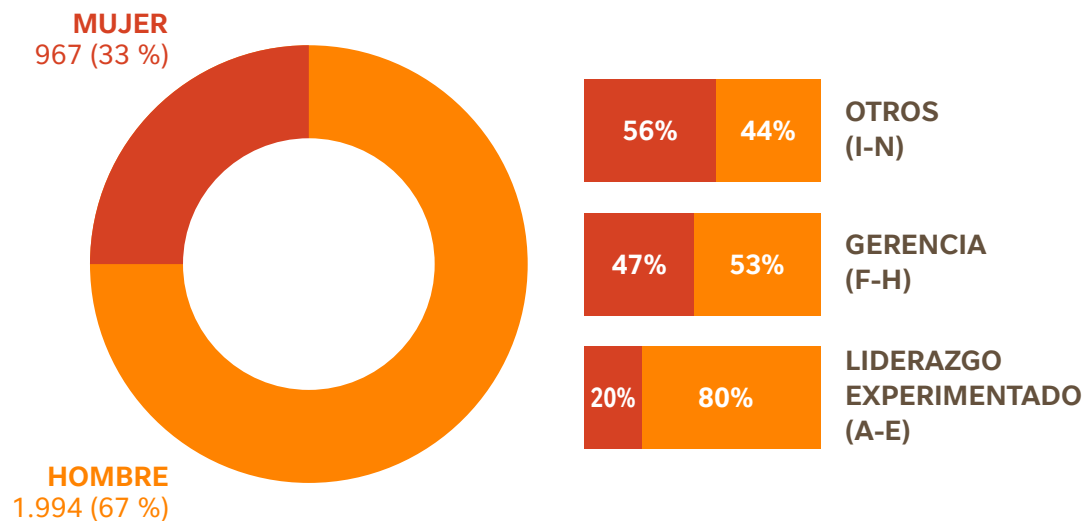




## Diversidad e Inclusión

Tenemos un compromiso genuino con la Diversidad e Inclusión; por el que venimos trabajando a través de apalancar, entre otros, la contratación y el desarrollo de mujeres en nuestra organización. Nos enorgullecen, particularmente, las contrataciones en posiciones tradicionalmente masculinizadas en operaciones y el aumento en la presencia de mujeres en posiciones sénior.

### DISTRIBUCIÓN DE GÉNERO



Cumplimos con los requisitos para acceder al **SELLO PLATA EQUIPARES** de equidad laboral

Un logro conjunto que nos muestra que vamos **POREL CAMINO CORRECTO** hacia la **#IGUALDADDEGÉNERO**



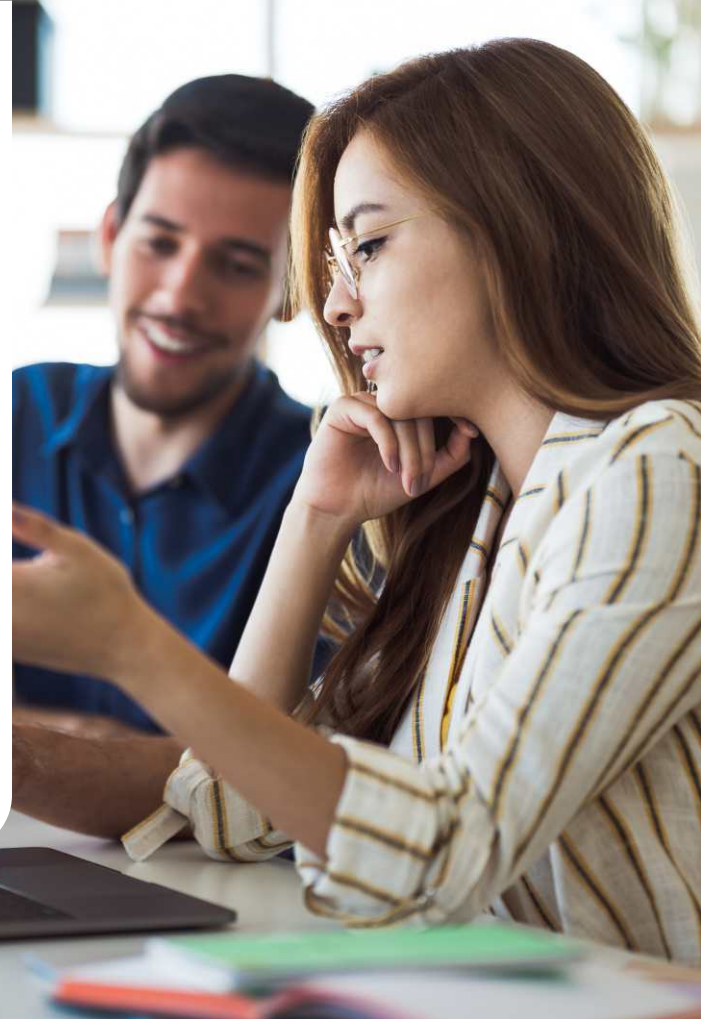


Gracias a esto logramos el **Sello Plata de Equipares, distintivo de Equidad Laboral desarrollado por el Ministerio de Trabajo de Colombia** con apoyo técnico del Programa de las Naciones Unidas para el Desarrollo (PNUD). Este invita a empresas y organizaciones a trabajar para cerrar brechas de género en el lugar de trabajo, a través de la implementación de medidas de igualdad y acciones afirmativas con enfoque de género.

**EL 47% DE NUESTRAS  
CONTRATACIONES ENTRE  
JULIO DE 2020 Y JUNIO DE  
2021 SON MUJERES**



**Abrazamos la  
diversidad en  
todas sus formas  
y promovemos  
un ambiente  
equilibrado e  
inclusivo que  
nos permita  
avanzar de  
manera exitosa  
hacia nuestros  
objetivos**



Además, contamos con un Comité de Diversidad e Inclusión con el que **fomentamos la diversidad en todas sus dimensiones**, sabemos que en la empresa cabemos todas las personas, por eso nuestro compromiso se refuerza en agregar cada vez más valor a la sociedad.





iniciativa por los  
**JÓVENES**®

## Iniciativa por los jóvenes

En 2013 creamos a nivel global nuestra Iniciativa por los Jóvenes con el propósito de fortalecer los programas de aprendizaje y prácticas, además de mejorar las actividades de preparación para el trabajo en todos los mercados en los que operamos. En Colombia se desarrolla desde 2015 y aportamos al compromiso global de ayudar a diez millones de jóvenes alrededor del mundo a tener acceso a oportunidades económicas para 2030.

### PILARES:

**EMPLEO Y EMPLEABILIDAD**

**AGROEMPRESARIADO**

**EMPRESARIADO**





Nuestra Iniciativa está enfocada en tres pilares fundamentales: Empleo y empleabilidad, Agroemprendimiento y Emprendimiento. Dentro de las principales acciones que desarrollamos en Colombia tenemos:



**Generamos empleos de calidad para jóvenes** y oportunidades de formación en nuestras operaciones.



**Orientamos a miles de jóvenes cada año** a través de nuestro sitio web donde tenemos contenidos educativos en línea disponibles. Así mismo, realizamos ferias universitarias, foros y eventos para brindarles información útil y actual.



<https://www.jovenes.nestle.com/co/>



**Lideramos la implementación del piloto de educación dual a nivel tecnológico en el país** de la mano del Ministerio de Educación, Ministerio del Trabajo, Ministerio de Comercio, Industria y Turismo, Ministerio de las Tecnologías y las Telecomunicaciones, Consejería Presidencial para la Juventud y la Embajada de Suiza en Colombia, así como con un grupo importante de Instituciones de Educación Superior y empresas.



**HEMOS GENERADO MÁS DE 2.100  
EMPLEOS DIRECTOS Y CAPACITADO OTROS  
1.300 JÓVENES DESDE 2015**



**PILOTO DE EDUCACIÓN DUAL  
EN EL PAÍS**

**3 programas de formación  
tecnológica desarrollados**

**Más de 200 jóvenes en  
formación para 2022**





“En los últimos años se ha destacado el papel que puede jugar el modelo de formación dual para apuntalar una educación de buena calidad, exponiendo a los estudiantes desde el comienzo a experiencias de la vida real. En el país hay demasiadas experiencias de jóvenes frustrados por no haber tenido oportunidades laborales, a veces después de enormes esfuerzos por educarse... La experiencia del trabajo conjunto con empresarios, liderada por Nestlé, nos dice mucho del potencial del modelo de formación dual, donde todos trabajamos en beneficio del país, de sus jóvenes y de quienes generan empleo.”

**CARL HENRIK LANGEBAEK**

Rector Uniempresarial, Cámara de Comercio de Bogotá.





**Desarrollamos habilidades, entregamos conocimiento y brindamos herramientas** a más de mil jóvenes cada año, a través de los programas para **estudiantes de pediatría, de medicina veterinaria y a jóvenes talentos culinarios**. Recientemente lanzamos nuestro programa de apoyo a futuros **jóvenes baristas** en alianza con la Federación Nacional de Cafeteros.



Realizamos la Convocatoria de Agroemprendimiento con el Fondo Emprender, con un aporte de más de 1.400 millones de pesos, entre las dos entidades **apoyamos técnica y financieramente proyectos de mujeres jóvenes emprendedoras de zonas rurales** del país que además cuentan con el apoyo de un proceso de mentoría con altos directivos de Nestlé de Colombia S.A.







“Ha sido un privilegio aportar al emprendimiento con propósito y al desarrollo del sector agrícola y agroindustrial del país de la mano de Nestlé. Desde el Fondo Emprender del SENA estamos agradecidos y satisfechos con el impacto que ha tenido esta gran alianza en las mujeres rurales, ejes del pasado, presente y futuro de la economía colombiana.”

**HERNÁN FUENTES**

Director de Empleo, Trabajo y Emprendimiento,  
Dirección General, SENA.





Implementamos la Escuela de Emprendimiento para Jóvenes Caficultores del Plan Nescafé y la Escuela de Liderazgo Juvenil, **programas que brindan herramientas a jóvenes de zonas rurales** para fortalecer sus ideas de negocio en la cadena del café y sus habilidades para la participación ciudadana y política.

### COMPROMISOS ENE 2021 - DIC 2025



Así, hemos consolidado importantes alianzas y hoy contamos con más de 31 aliados activos: 16 empresas del sector privado, 5 ministerios, 3 entidades públicas y algunas universidades y ONGs.

## 31 ALIADOS





**“La participación en la Iniciativa por los Jóvenes, me ha permitido crear redes de apoyo que me han acompañado en todo mi camino profesional y potenciar las habilidades necesarias para enfrentar los retos que están emergiendo del contexto actual. El apoyo del equipo de Nestlé ha sido fundamental. Lo que me ha gustado de la iniciativa es que le permite a uno sentirse parte de algo, de conectarse y como joven, participar en la construcción de nuevas posibilidades para mi generación.”**

**YINETH RENTERÍA**





## Respetando y promoviendo los derechos humanos

### En nuestras operaciones

El respeto por los Derechos Humanos hace parte de nuestros Principios Corporativos, el compromiso que como compañía tenemos de respetarlos nace desde la alta dirección. Contamos con un **Comité de Derechos**

**Humanos** liderado por nuestro Presidente en el que hacemos seguimiento a nuestros proyectos. En este participan expertos externos como una ventana para compartir experiencias y aprender de otros.







Así, respetamos y promovemos los Derechos Humanos en nuestras operaciones y en toda la cadena de valor, como principio general de acción, en consonancia con los Principios Rectores y los Principios del Pacto Mundial de las Naciones Unidas, en especial el derecho y la libertad de asociación de nuestros empleados, incluida la organización y participación en Asociaciones y Sindicatos. Así mismo tenemos el compromiso de cero tolerancia del trabajo infantil y del trabajo forzoso.

Somos conscientes de que existen riesgos de vulneración de Derechos Humanos y por esto implementamos acciones, controles y formación a colaboradores para minimizarlos. Estamos cerca de cumplir esta meta en un 100%.

**91%**  
**DE NUESTROS**  
**COLABORADORES ESTÁN**  
**ENTRENADOS EN DD.HH.**





**MÁS DEL 55% DE LOS EMPLEADOS  
DE NESTLÉ DE COLOMBIA S.A.  
SON BENEFICIARIOS DE LOS  
ACUERDOS COLECTIVOS VIGENTES**



## **Respeto a la libertad de asociación sindical**

Contamos con la presencia de dos organizaciones sindicales de industria (Sinaltrainal y Sintraimagra) que agrupan al 100% de nuestros trabajadores del nivel operativo de nuestras fábricas de Bugalagrande y Florencia.

Mediante un diálogo abierto y constructivo con las organizaciones sindicales, hemos acordado, en procesos de negociación colectiva, convenciones con beneficios diferenciadores en la industria de alimentos para nuestros empleados y sus familias, y para el libre ejercicio de la actividad sindical de sus afiliados. Asimismo, cada tres años se realiza una auditoría, que evalúa nuestro cumplimiento en temas de Derechos Humanos en general.





## Guías Colombia

Hacemos parte de Guías Colombia, una iniciativa multiactor en la que de manera voluntaria participamos empresas, organizaciones de la sociedad civil, entidades del Estado colombiano, organismos internacionales y otras organizaciones interesadas, para **abordar conjuntamente los asuntos de Derechos Humanos y empresas**. Guías Colombia se fundamenta en el trabajo colaborativo y en alcanzar consensos sobre criterios para la gestión empresarial eficaz, frente al respeto de los Derechos Humanos, las responsabilidades del Estado con respecto a dicha gestión, y las oportunidades de la sociedad civil y los organismos internacionales para contribuir a la promoción de tales derechos.





## A lo largo de nuestra cadena de valor

Este compromiso trasciende nuestra cadena de valor porque en esta también hay riesgos. Así, rechazamos cualquier caso de vulneración de Derechos Humanos, como trabajo infantil, trabajo forzoso, o cualquier otro. Para esto, en el proceso de vinculación, todo proveedor debe aceptar en forma expresa nuestro código de Proveedores, que incluye un capítulo de Derechos Humanos. Así mismo, en nuestros contratos y órdenes de compra hay una cláusula sobre cumplimiento de principios corporativos y de *Responsible Sourcing*, la cual permite la realización de auditorías para la verificación de estos compromisos.

También entendemos que, como empresa ancla, tenemos el poder de apoyar al desarrollo de **buenas prácticas de Derechos Humanos en nuestra cadena de suministro**, por lo cual capacitamos a los proveedores en nuestros Principios Corporativos a través de un evento llamado "*Supplier Day*" que se realiza una vez al año. Allí se les invita a realizar sus auditorías, en esta versión contamos con la participación de 112 participantes.







**1.112**

**PARTICIPANTES DEL  
SUPPLIER DAY EN EL QUE  
CAPACITAMOS A NUESTROS  
PROVEEDORES EN LOS  
PRINCIPIOS CORPORATIVOS  
DE NESTLÉ DE COLOMBIA S.A.**







## Cumplimiento

En el marco de nuestro programa de cumplimiento analizamos y procuramos que nuestras operaciones estén en línea con nuestros Principios Corporativos, el Código de Conducta Empresarial, el Programa de Ética Empresarial y a la legislación local. Contamos con mecanismos de denuncia como el sistema de reporte de integridad *"Speak Up"*, a

disposición de nuestros grupos de interés, que sirve como canal de comunicación para reportar quejas o sospechas de acciones que puedan constituir un incumplimiento de nuestros Principios Corporativos, en aspectos tales como soborno, corrupción, abuso de poder, discriminación, acoso, fraude, conflicto de interés y en general, cualquier conducta en contra de nuestros valores. Todas las quejas son investigadas, la información es manejada con estricta confidencialidad, bajo el principio de no retaliación y dándole al denunciante respuesta oportuna.



SISTEMA CONFIDENCIAL DE  
**REPORTES**  
**DE INTEGRIDAD**







**10 QUEJAS  
POR CADA  
1.000 EMPLEADOS**

**BENCHMARK  
EXTERNO: 10,9\***

\* Valores correspondientes al año 2020 (ene - dic).

En el año tuvimos una rata de uso de diez quejas por cada mil empleados, una métrica que nos permite compararnos con compañías Nestlé en otros países, y estar bien situados en el análisis comparativo externo (*benchmark*) con compañías que también tienen un sistema de reportes de integridad. En dicha métrica obtuvimos un resultado en la media, lo cual nos confirma que **nuestra herramienta es**

**conocida por nuestros grupos de interés y que sienten la suficiente tranquilidad y confianza de utilizarla.**

Del total de quejas, el 26% fue sustanciado, lo cual también va en línea con el *benchmark externo*. En los casos resueltos, tomamos las medidas necesarias para corregir la situación y prevenir que se presente de nuevo.





## Comunidad y Respeto por la Vida

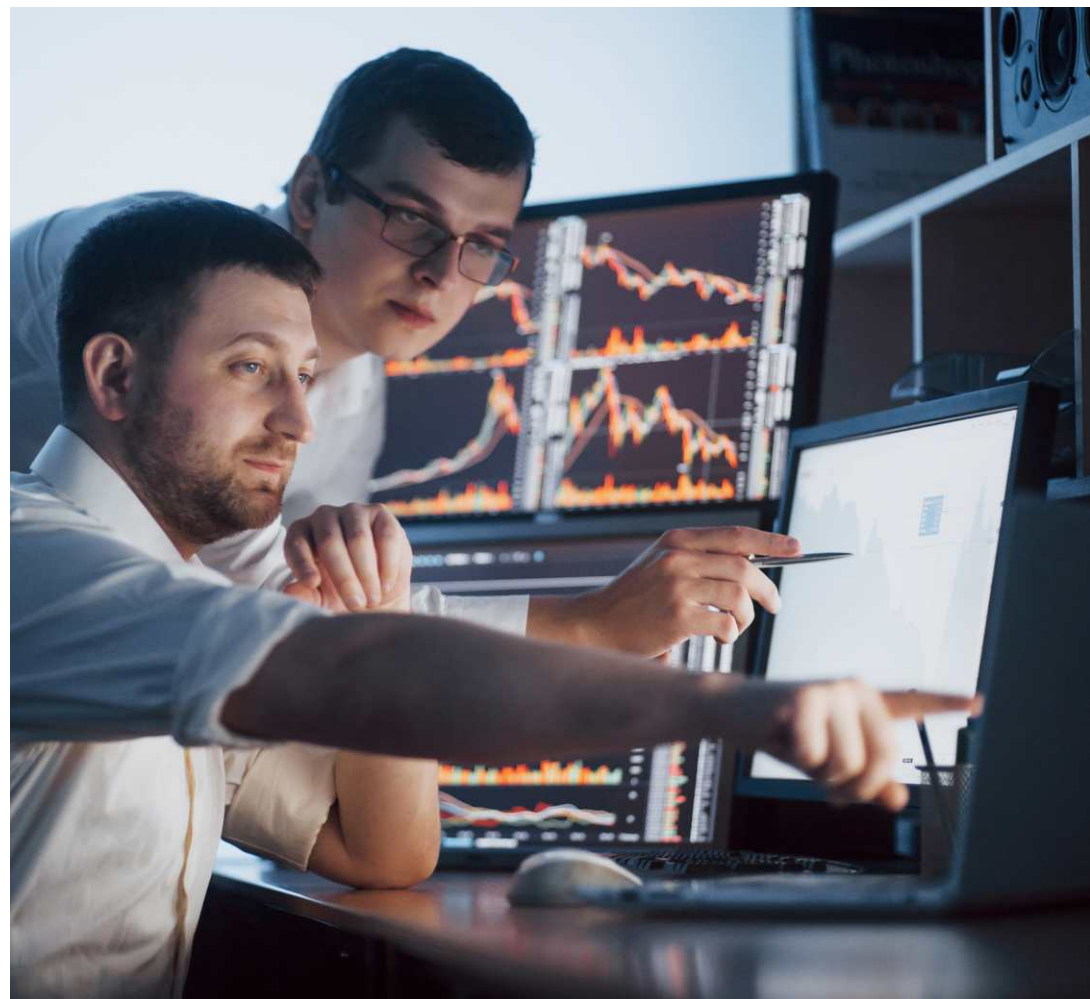
Es una de nuestras principales iniciativas de Creación de Valor Compartido en Colombia, iniciada a mediados de 2019, en el entorno de nuestra fábrica, con las comunidades de Andalucía, Bugalagrande y Tuluá. A partir de la consolidación de importantes alianzas con autoridades nacionales y locales y diferentes actores de la comunidad trabajamos por la convivencia pacífica y el bienestar en la región. Esta iniciativa se compone de tres ejes:

### Observatorio de Convivencia y Seguridad

De la mano del Instituto Cisalva de la Universidad del Valle, la Gobernación del departamento, las administraciones municipales de Andalucía, Bugalagrande y Tuluá y organismos como la Fiscalía, la Policía y Medicina Legal, entre otros, implementamos un modelo efectivo para unificar datos que le permitan a las entidades públicas diagnosticar y elaborar programas y políticas de prevención efectivas con el fin de **reducir los índices de violencia, promoviendo entornos de paz con una sana convivencia**. A través de 21 comités operativos se analizaron 9 variables de violencia.



## Comunidad y Respeto por la Vida







“En el Centro del Valle del Cauca, Colombia, las autoridades civiles, con el apoyo de Nestlé y la Universidad del Valle Colombia, contribuyen a mejorar las condiciones de orden y concordia a través de Los Observatorios de Seguridad y Convivencia, órganos administrativos que se convierten en fuente primordial de información objetiva, válida y confiable de la criminalidad para la toma de decisiones y la formulación y evaluación de políticas públicas en cada colectividad. De esta forma, las autoridades pueden enfrentar la delincuencia y sus causas de una manera acertada y positiva.”

**RODRIGO GUERRERO VELASCO**

Investigador Senior del Instituto Cisolva





## Conciliadores en Equidad

Con el Ministerio de Justicia y la Cámara de Comercio de Tuluá, implementamos un mecanismo de resolución pacífica de conflictos para que los ciudadanos solucionen sus diferencias a través del diálogo y lleguen a acuerdos que son validados por un tercero, nuestro Conciliador en Equidad, convirtiéndose en un **recurso comunitario muy valioso para la construcción de una sociedad en paz.**

## Escuela de Liderazgo Juvenil

También **estamos fortaleciendo las capacidades sociales y políticas de los jóvenes en la escuela** para brindarles herramientas que les permitan realizar sus propuestas de participación ciudadana y se conviertan en agentes de cambio para sus comunidades. Contamos con el apoyo del Ministerio del Interior y la ONG La Red, quienes fortalecen el proceso de formación de estos jóvenes para su vinculación en espacios de participación.



**185 POSTULACIONES DE  
FUTUROS CONCILIADORES  
LOS CUALES SERÁN  
FORMADOS Y NOMBRADOS  
EN 2021**



**140  
JÓVENES FORMADOS**





“Me siento muy feliz, y es gratificante poder hacer parte de esta Escuela, por generar espacios de participación y formación para las y los jóvenes de Colombia, para el relevo generacional y el cambio político y social que tanto necesitamos. Espero motivar a los jóvenes y hacer que se interesen por estos mecanismos de participación. Tengo la fe de que me convertiré en Consejero Municipal de Juventudes para poder trascender tanto en lo político, como en lo social de nuestro país.”

**KEVIN STIVEN GONZÁLEZ BECERRA**

Integrante de la Escuela de Liderazgo Joven 2021





Además de las acciones descritas anteriormente, Nestlé de Colombia S.A. ha estado trabajando de manera proactiva y priorizada en las siguientes acciones en la fábrica de Bugalagrande:

- Capacitación realizada por autoridades sobre medidas de autoprotección (más de 850 empleados capacitados).
- Capacitación en derechos humanos a nuestro equipo de seguridad.
- Campaña de concientización sobre seguridad dirigida por el gerente de la fábrica a todos los empleados.







**Nestlé** Good food, Good life

# Compromisos con el planeta

*Gestionando los recursos y el medio ambiente*





# Compromisos con el planeta

## *Gestionando los recursos y el medio ambiente*

La prioridad en términos ambientales para Nestlé de Colombia S.A. es **reducir y mitigar los impactos en nuestras operaciones y en la cadena de valor**, tanto con proveedores como con clientes. Estamos dispuestos a innovar, a cambiar la forma de pensar, de operar y de alimentar para preservar los recursos y el medio ambiente, llevando a cabo acciones que retan la manera en que desde hace años venimos haciendo las cosas.

Nuestra gobernanza ambiental está centrada en diferentes ejes que nos permiten hacer frente a los retos relacionados con el medio ambiente.

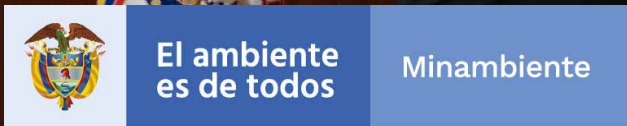
En esta sección abordaremos:

- **Empaques sostenibles**
- **Cuidando del agua**
- **Actuando contra el cambio climático**

**NUESTRA  
AMBICIÓN PARA  
2050 ES LOGRAR  
CERO IMPACTO  
AMBIENTAL EN  
NUESTRAS  
OPERACIONES Y  
CADENA DE  
VALOR**







Minambiente

Ministerio de Ambiente y Desarrollo Sostenible y Nestlé  
...ifican su compromiso y vinculación voluntaria al Programa Na  
...arbono Neutralidad, en el marco de la Estrategia Colombia C  
...tral, para aunar esfuerzos en la construcción de un crecim  
...sostenible y bajo en carbono en Colombia.



## Empaques Sostenibles

Una de las apuestas más ambiciosas que tenemos en Nestlé de Colombia S.A. en términos ambientales, es tener **un portafolio con envases y empaques sostenibles**. Los requisitos técnicos que debemos cumplir para que los alimentos se preserven, unidos a cadenas de aprovechamiento de residuos, especialmente de plásticos, que aún no están maduras, plantean un reto para la compañía.

Entendemos que debemos tomar acciones frente a los retos ambientales actuales para preservar los recursos y que los consumidores sigan creyendo en nosotros. Por esto desde el año 2019 nos trazamos un plan de trabajo que ha madurado y es hoy una estrategia empresarial que abarca el 100% de nuestro portafolio y, aunque los esfuerzos los orientamos principalmente a los envases plásticos, no dejamos por fuera otros materiales como cartón y vidrio, con cadenas de recuperación y aprovechamiento más maduras para las cuales también desarrollamos acciones.

Fuimos reconocidos por el Ministerio de Ambiente y Desarrollo Sostenible como la

**PRIMERA EMPRESA PLÁSTICO NEUTRO DEL PAÍS**





## Disminuir en 1/3 el consumo de plástico virgen en los empaques a 2025

Bajo este enfoque nace la iniciativa *Fit for Purpose* con la que hemos analizado nuestro portafolio de productos con el fin de **ajustar y reducir los empaques al mínimo** que nos resulta técnicamente posible, asegurando el cumplimiento de los requerimientos de Seguridad Alimentaria y calidad.

Esta es una apuesta sumamente ambiciosa, teniendo en cuenta que se trata de un portafolio tan amplio como el de Nestlé de Colombia S.A., y que implica cambios de diseño, ajustes en los procesos de producción e inversiones significativas, que ya empiezan a mostrar resultados.



**NO UTILIZAMOS MÁS  
CANTIDAD DE ENVASE DE  
LA QUE NECESITAMOS**



**543 TONELADAS AHORRADAS  
POR REDUCCIÓN DE MATERIALES,  
121 DE PLÁSTICOS**





# NESCAFÉ®

**REDUCCIÓN DE 59 TONELADAS**  
de material de empaque por año



**Nuevo empaque**

**Para 2022 el 100% de nuestros empaques serán diseñados para ser reciclados**

Trabajamos para garantizar tanto que **todos nuestros empaques sean diseñados para ser reciclados** como para que se hagan con más material reciclado. Esto implica asegurar que tengan una cadena de recolección, selección y aprovechamiento robusta, que permita valorizarlos cuando sean descartados por el consumidor para generar nuevos empaques a partir de ellos.

Esto lo materializamos en acciones como la transición a monomateriales o la investigación en torno al plástico reciclado con contacto directo de grado alimenticio para incorporar en nuestros empaques.





**ACTUALMENTE EL 91% DE  
TODOS NUESTROS EMPAQUES  
SON RECICLABLES**







**Somos pioneros en el mercado de Nestlé en el mundo en implementar el pitillo de papel con forro de papel certificados bajo el sello FSC**

**Como resultado, dejamos de usar más de 10 millones de pitillos plásticos y sus respectivas bolsas plásticas al año.**

Finalmente, estamos diseñando nuevos modelos de negocio que reutilicen el material de envase, como la venta a granel, para eliminar la necesidad de disponer empaques.





## Recolectar el equivalente del material plástico que ponemos en el mercado para llevarlo a cadenas de reaprovechamiento

Somos conscientes de que, para seguir ofreciendo productos nutritivos y seguros, el plástico y los materiales de empaque seguirán existiendo y por esto asumimos **el compromiso de ser plástico neutro**. Esta es una apuesta que logramos a través de acciones colaborativas con el sector público como la Alcaldía de Bugalagrande y otras organizaciones como CEMPRE y VEOLIA que se encargan de recuperar plástico y valorizarlo en aplicaciones como materiales para mobiliario, estibas, madera plástica y botellas plásticas, entre otras.

**HEMOS RECUPERADO  
4.170 TONELADAS DE  
PLÁSTICO  
CORRESPONDIENTE AL  
100% DEL PLÁSTICO  
QUE PONEMOS EN EL  
MERCADO DURANTE EL  
MISMO PERIODO**







En febrero de este año, Nestlé global se unió a Latitud R como socio regional para impulsar la gestión de residuos hacia un modelo inclusivo y circular. A través de esta plataforma que agrupa a empresas, organismos multilaterales, recicladores de base organizados y a la sociedad civil, esperamos enfrentar los desafíos respecto al manejo de residuos, así como potenciar el impacto del Reciclaje Inclusivo y su aporte al desarrollo de una Economía Circular en América Latina.

**“Estamos muy complacidos de asociarnos a Latitud R para implementar soluciones tangibles en materia de reciclaje en la región, contribuyendo a la vez a generar un impacto social y económico positivo para las personas que participan en el programa y que se encuentran al centro de esta iniciativa”**

**LAURENT FREIXE**

CEO de Nestlé en la Zona Américas





## Sensibilizar al consumidor

Queremos invitar a todos a ser parte de esta historia, pues no es suficiente lo que hacemos si no contamos con el aporte de todos, porque este planeta nos pertenece y nos necesita. Es por esto que hemos creado el concepto de comunicación “Cambiemos juntos por el planeta” que no es más que una propuesta **para trabajar de la mano y hacer cambios importantes en pro de la sostenibilidad.**

Para lograr este cambio es importante que todos estemos día a día actualizándonos y rompiendo mitos, por esto creamos una plataforma de educación donde bajo un lenguaje común y cotidiano invitamos a los consumidores: Re.pensar, Re.ducir y Re.ciclar.

RECONÉCTATE CON

**NESCAFÉ®**

ES UNA DECLARACIÓN RECONOCIDA QUE SE ASOCIA CON NESCAFÉ® Y QUE BUSCA **INVITAR** A LAS PERSONAS A TOMARSE UNA TAZA JUNTO A FAMILIA, AMIGOS Y PERSONAS IMPORTANTES EN LA VIDA DE CADA UNO.

**NESCAFÉ®**

Re·CONÉCTATE  
con el planeta



Re·pensar

nuestro consumo  
es nuestro primer paso  
para cuidar el planeta



Re·ducir

el uso de materiales

En el 2020  
eliminamos el uso de

**38.3**  
toneladas  
de cartón corrugado.



El equivalente  
al peso de

**6 elefantes  
africanos**

aproximadamente

\*El peso promedio  
de un elefante africano  
es de 6 toneladas.







**13,9% FUE LA  
REDUCCIÓN**  
de uso de agua por  
tonelada de alimento  
producido

## Cuidando del Agua

Cuidamos cada gota de agua, y solo usamos las requeridas para producir los alimentos que ofrecemos, no solamente al interior de nuestras operaciones, sino que también trabajamos para que los agricultores que nos suministran materias primas hagan un uso responsable del recurso.

## Uso eficiente y sostenible del agua

A través de acciones de eficiencia en las operaciones y de la implementación del Sistema de Gestión TPM (Mantenimiento Productivo Total por sus siglas en inglés) buscamos la excelencia en el manejo de este recurso. Como resultado, el consumo relativo al volumen de producción de la compañía tuvo una reducción significativa en comparación al año anterior y nos mantenemos en cero incumplimientos legales en este tema.





## Gestión del recurso hídrico

Somos conscientes que cuidar el agua que utilizamos no es suficiente. Necesitamos trabajar para que continúe disponible por muchos años más para nosotros y para las comunidades. Esto lo hacemos a través de acciones colectivas de conservación del recurso para lo cual hemos adoptado el modelo Alliance for Water Stewardship, un estándar global que promueve buenas prácticas para la administración del agua en beneficio de las comunidades locales y para la preservación de las cuencas.

## Concientización en torno a la conservación del agua y mejorar el acceso

Como parte de los ejes de trabajo de la iniciativa mundial de Nestlé "Caring for Water", la cual focaliza sus esfuerzos en una mirada hacia el futuro sostenible del agua, hemos entablado diálogos con las comunidades de nuestras áreas de influencia y desarrollado programas en los que ambas partes trabajamos de manera conjunta y asumimos compromisos para cuidar el agua.



**VIVAGUA  
3.000 NIÑOS  
FORMADOS EN  
CUIDADO DEL AGUA**







Como resultado de esta articulación, en septiembre de 2018 nació **Vivagua, un programa de educación ambiental** a través del cual enseñamos en escuelas y colegios aspectos relevantes del cuidado del medioambiente mediante una formación de 16 horas en un semestre, que durante la pandemia hemos llevado a cabo de manera virtual con estudiantes y profesores.

En el marco de este programa tenemos alianzas con dos secretarías departamentales, nueve colegios de los cuales cuatro son públicos y una ONG. En este periodo la cobertura fue de 3.000 niños, para un acumulado desde el inicio de 4.700 niños. Tenemos el compromiso de llegar a 5.000 más a finales de 2021.

Mediante la instalación de cuatro filtros de potabilización de agua en zonas ganaderas de Valledupar en donde compramos leche, beneficiamos a 395 familias.



**395 FAMILIAS Y 4.500 PERSONAS  
BENEFICIADAS A TRAVÉS DE LA  
INSTALACIÓN DE FILTROS  
PURIFICADORES**





En los últimos 10 años  
**HEMOS REDUCIDO  
LAS EMISIONES  
POR TONELADA DE  
PRODUCTO DE  
NUESTRAS  
FÁBRICAS EN  
UN 34,9%.**

(Alcances I y II GHG Protocol)

## Actuando contra el cambio climático

**A 2050 TENDREMOS  
CERO EMISIONES EN  
NUESTRAS OPERACIONES  
Y CADENA DE VALOR**

Nuestra apuesta frente a la lucha contra el cambio climático se centra en identificar en dónde están nuestros principales impactos y abordarlos de manera priorizada.

Monitoreamos el comportamiento de nuestra huella de carbono y a través de las acciones realizadas, **hemos reducido la intensidad de nuestras emisiones** (emisiones por tonelada de producto) en un 34,9% en los últimos 10 años de acuerdo con los alcances I y II del GHG Protocol.



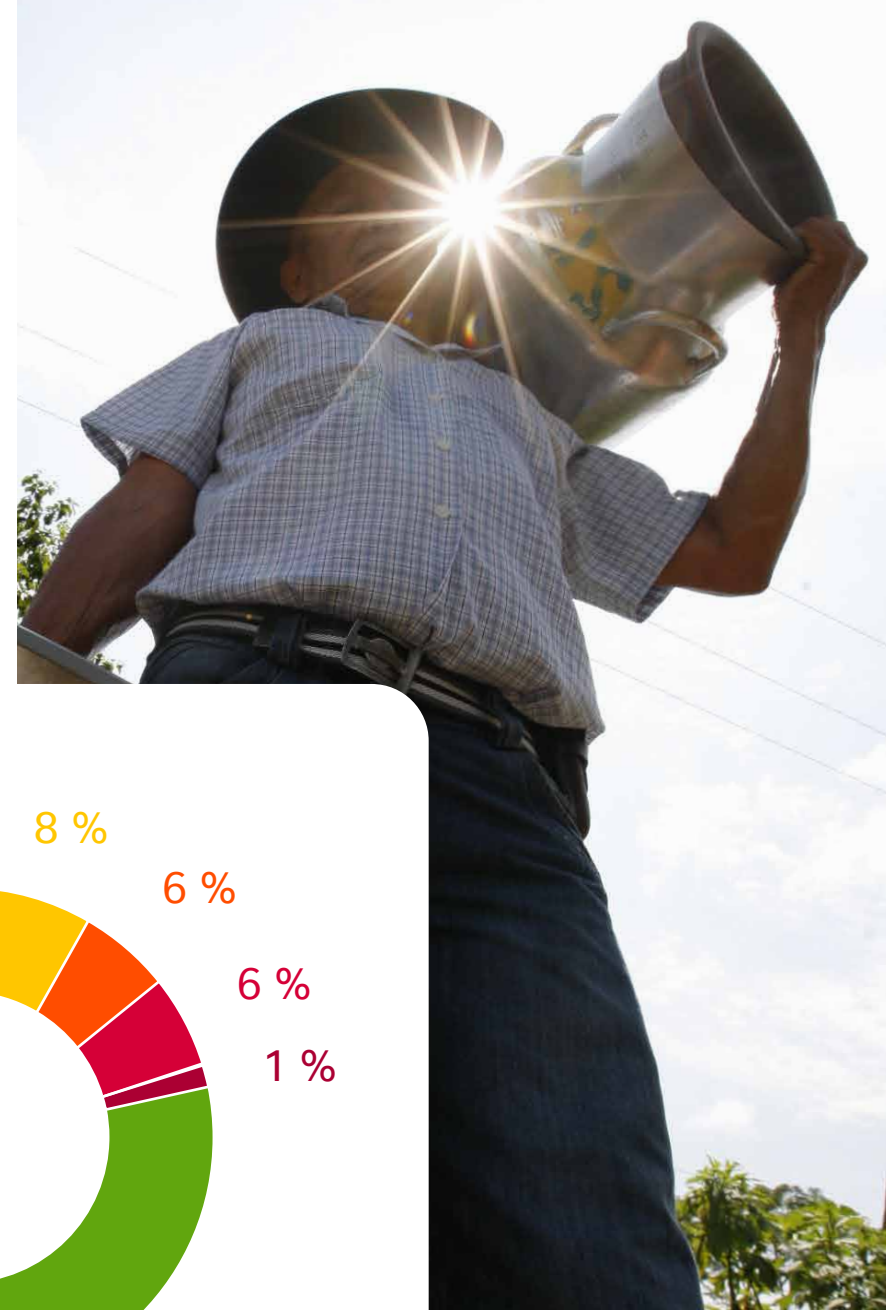
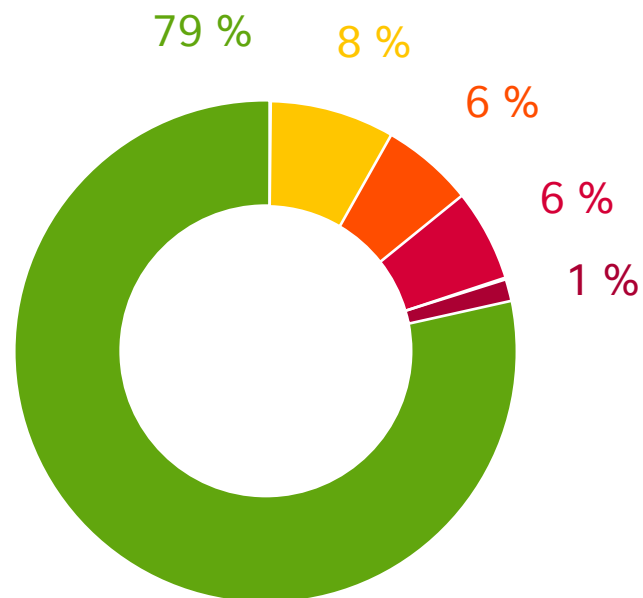




## Nuestra huella de carbono

Nuestra huella de carbono está representada principalmente en las materias primas (Alcance III-GHG Protocol) que adquirimos, particularmente la leche fresca, los productos lácteos y el café (57%, 15%, y 9% de las emisiones respectivamente), y es por esto que gran parte de nuestro trabajo se centra en desarrollar acciones para reducir la huella de carbono de las materias primas más críticas. Para estas, **tenemos la meta de cero deforestación** proveniente de producción de aceite de palma y café para 2021, y de otras materias primas para 2030.

|                                   |      |
|-----------------------------------|------|
| INGREDIENTES<br>(MATERIAS PRIMAS) | 79 % |
| LOGÍSTICA                         | 8 %  |
| PRODUCCIÓN                        | 6 %  |
| EMPAQUES                          | 6 %  |
| OTROS                             | 1 %  |





## Materias primas / leche fresca

Representa el 57% de la huella de carbono de nuestros ingredientes y por lo tanto desarrollamos acciones para y con nuestras fincas proveedoras, encaminadas a reducir la huella de carbono por litro de leche, mediante planes de disminución del impacto ambiental de la ganadería para capturar y mitigar las emisiones por medio de:

Nuestro objetivo  
a 2025 es

**REDUCIR EL 25%  
DE LA HUELLA DE  
CARBONO DE  
NUESTRA LECHE Y  
EL 50% A 2030**

Regeneración natural a través de siembras de árboles y arbustos nativos en zonas de ganadería  
> **Meta de 814 fincas a 2025.**

Modelos silvopastoriles  
> **Meta 157 fincas a 2025.**

Intensificación de la producción a través del aumento de la productividad por vaca.  
> **Meta aumento de productividad en un 47% a 2025.**



**100% DEL CAFÉ  
QUE  
COMPRAREMOS EN  
2025 SERÁ  
CERTIFICADO**

**bajo buenas prácticas  
sostenibles**

## Materias primas / café

Para el caso del café, que representa el 9% de las emisiones de nuestros ingredientes, tenemos la meta para 2025 de que el **100% de las compras sean de producto con sello de sostenibilidad.**







## Producción

Otras prácticas realizadas consisten en que el **100% de la electricidad que utilizamos para nuestras operaciones proviene de energía renovable**, tenemos un porcentaje de cero residuos dispuestos en rellenos sanitarios desde 2018 y todas las acciones enmarcadas en Empaques sostenibles redundan en la reducción de la huella de carbono en Nestlé de Colombia S.A.

**0% DE NUESTROS RESIDUOS  
VA A UN RELLENO SANITARIO**

Fuimos certificados por Codensa S.A. E.S.P.

**EN RECONOCIMIENTO A QUE LA  
ENERGÍA ELÉCTRICA UTILIZADA  
EN TODAS NUESTRAS FÁBRICAS  
EN COLOMBIA PROCEDE DE  
FUENTES 100% RENOVABLES**

**enel**

codensa - emgesa





## Nuestros aliados



A través de la gestión de programas en diferentes regiones del país, apoyamos el incremento de la tasa de recolección y aprovechamiento de materiales posconsumo, colaboramos con recicladores de oficio y promocionamos en la ciudadanía en general la correcta separación en la fuente.

Población beneficiada:  
**37 asociaciones** de  
recicladores  
**3.472 recicladores de oficio.**



Mediante la recolección en espacios públicos, establecimientos de comercio y viviendas, de la mano de recuperadores amigos, se busca que estos materiales lleguen a centros de aprovechamiento fortaleciendo su circularidad.

A la fecha se han recolectado cerca de **1.000 toneladas** a través de este programa.



Sumado a esto, y dando cumplimiento a los requisitos de la Resolución 1407 de 2018 del Ministerio de Ambiente y Desarrollo Sostenible, hacemos parte de los programas colectivos RED RECICLO de CEMPRE y VISIÓN 30/30 de la ANDI los cuales tienen como objetivo dar cumplimiento a esta regulación de Responsabilidad Extendida del Productor frente a los Planes de Gestión Ambiental de Residuos de Envases y Empaques.







### Nuestras redes sociales:

 @nestlecolombia

 @nestle.colombia

 Nestlecol